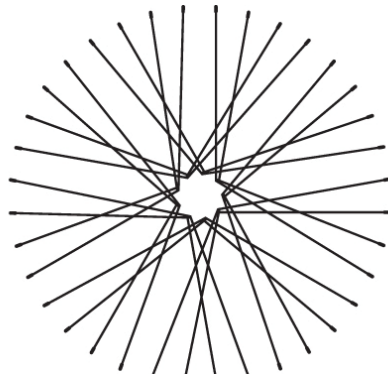


Presentasjon av
Sykkelbyen Mosjøen

Sykkelkonferansen region Nord i Mosjøen 15. og 16. september 2015



SYKKELBYEN
MOSJØEN

Prosjektet sykkelbyen Mosjøen

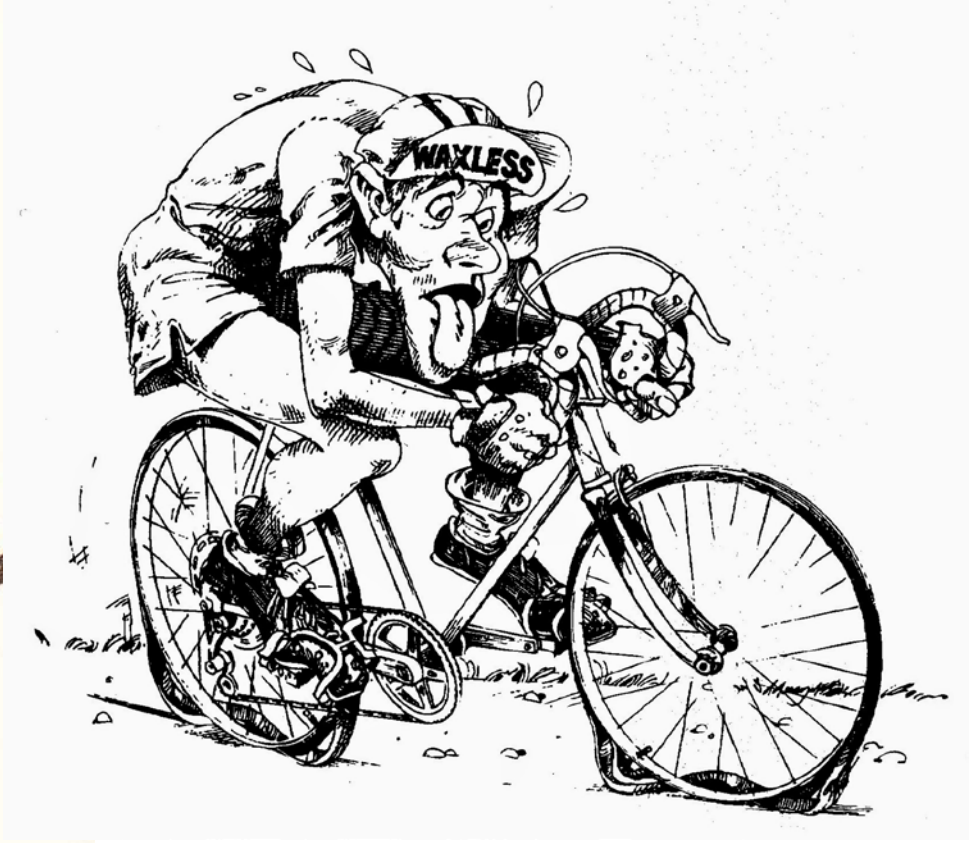
- Oppstart 2010
- Under 2 % sykkelandel
- Lite sammenhengende sykkelvegnett
- Lite tilgjengelig sykkelparkering
- Liten bevissthet i planlegging og tilrettelegging for sykling



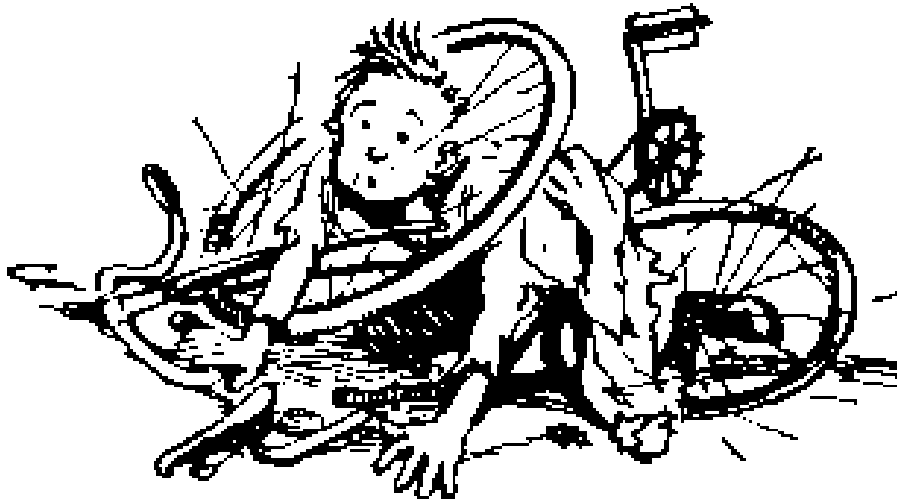
- I 2010 ble Mosjøen valgt av Nordland fylkeskommune og Statens vegvesen til sykkelbyen i Nordland.
- Hver part satte av 5 millioner hver til prosjektet.



En humpete veg



En humpete veg



En humpete veg

- De tre T'er
Ting
Tar
Tid



k2289495 www.fotosearch.com

Fysiske tiltak

- Hovedmål – å få sammenhengende hovedgjennomfartsåre i Mosjøen for syklende.
- 3380 meter ny sykkelveg

Kostnad 12 millioner av prosjektmidlene

Rest 3 millioner skal brukes til oppgradering
Mathias Brunsgt.

Utover dette er det brukt 35 millioner på
sykkelveg, her nevnes:

Riksveg 78, Andåsen og Nyrud

**TRO
TELL**

For en bedre helse

Holdningsskapende arbeid

Sykkel til jobb aksjon

Aktiv og sikker skoleveg aksjon

Sykkel til byen aksjon

Familiens sykkeldag

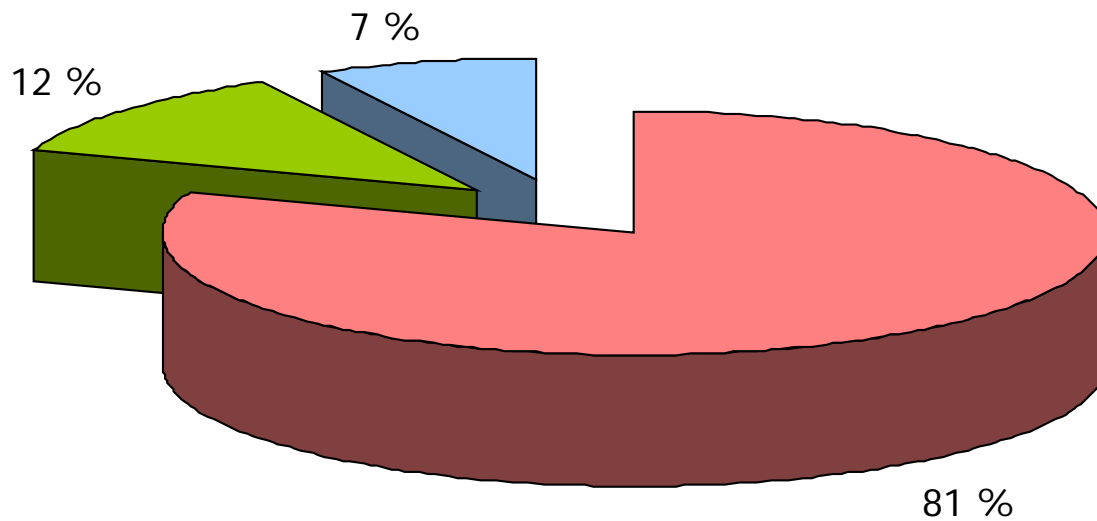
Brosjyre, plakater, informasjon

Bruk av media, avis, hjemmeside, facebook

Aktiv transport

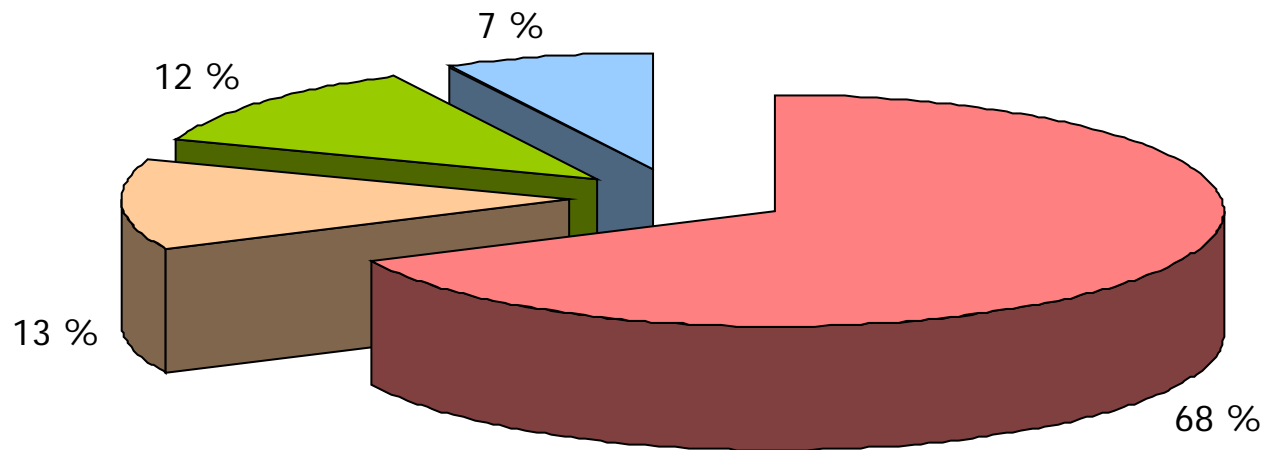
Vintersykling.....og lignende

Sykkeltelling i sykkelbyen Mosjøen høsten 2015



■ Biltrafikk ■ Syklende ■ Gående

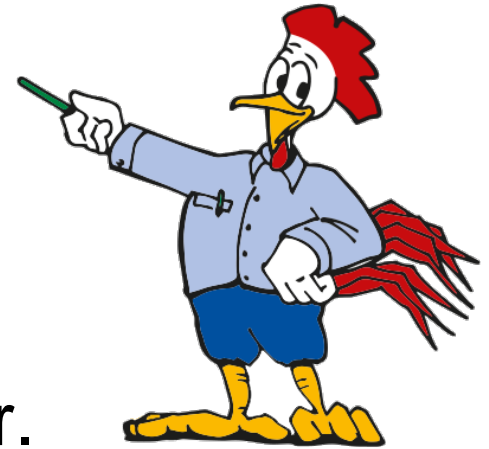
Sykkeltelling i sykkelbyen Mosjøen høsten 2015



■ Bil/ motorsykkel ■ Varetransport ■ Syklende ■ Gående

Myke trafikkanter inn i byutviklingen

- Sykkelbyen Mosjøen er en naturlig del av:
Arbeidet med trafiksikkerhet
Helsefremmende skoler
Helsefremmende barnehager
- Sykkelveg er med i all planlegging, rehabilitering av nye vegstrekninger.
- En selvfølge at det skal være enkelt og sikkert for myke trafikkanter å ta seg fram.

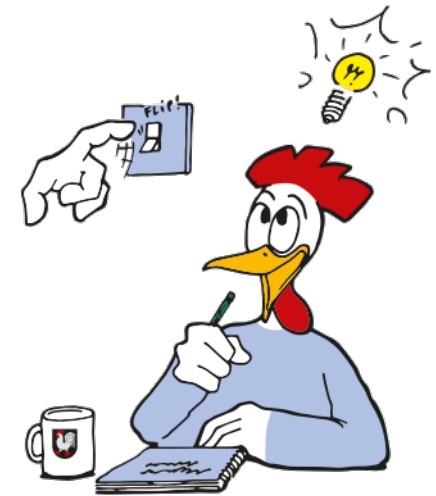




- I vår – over 300 barn var på besøk i sykkelgården. I tillegg brukt på ettermiddag og helg.
- Et naturlig turmål for syklende familier og enkeltsyklister.
- Sykkelgården fortsatt ikke ferdigstilt...

Hvordan øke sykkelandelen videre framover

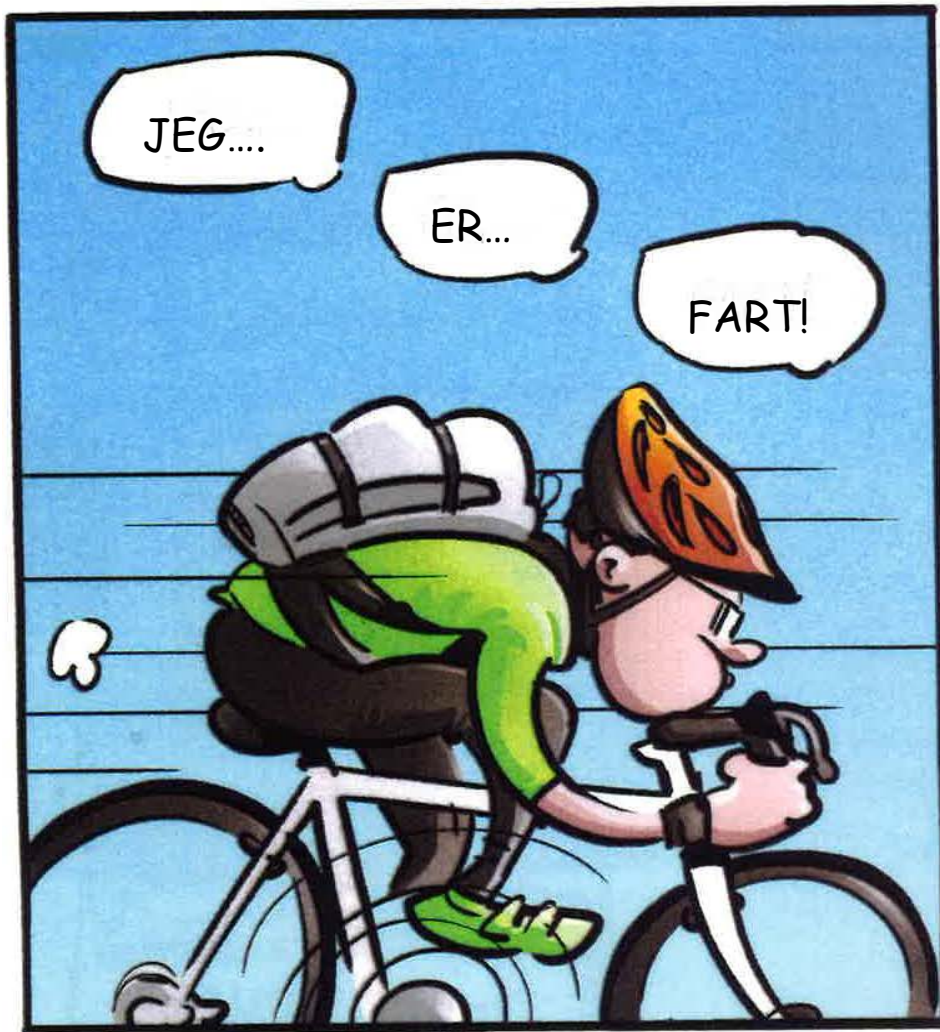
- Mosjøen er en "bakkeby"
- Vintersykling
- Holdningsskapende arbeid
- Økonomiske virkemidler
- Nærturområde for sykling



Ny samarbeidsavtale

- Nordland fylkeskommune
- Statens vegvesen
- Vefsn kommune







SKAL VI SE... TI LITER
BENSIN OG
FYRSTIKKER.
NOE MER?

VEIEN TIL
NÆRMESTE ELSYKKE-
BUTIKK.

