

Sykkelbyundersøkelsen i Region sør 2015

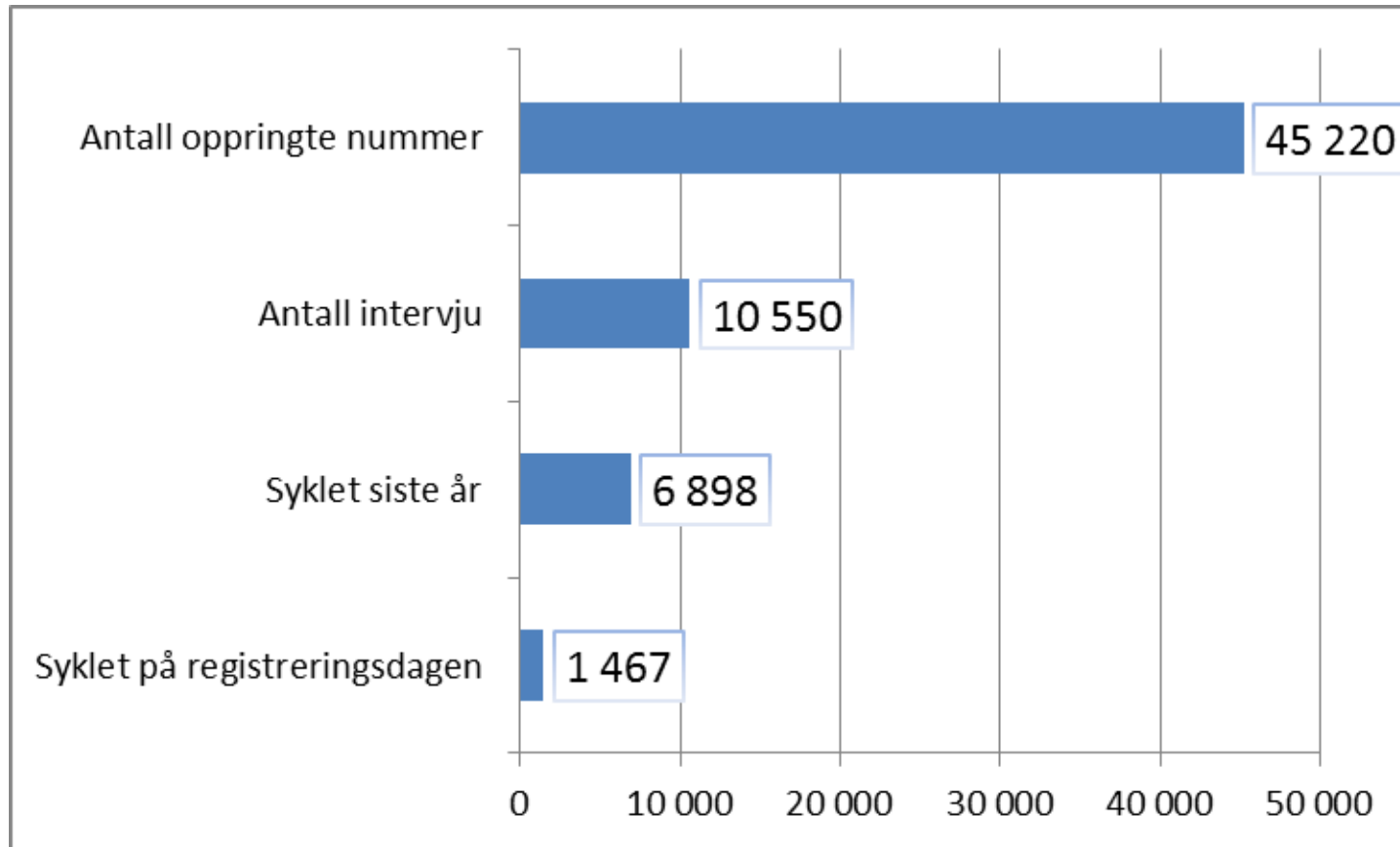
Prosjektsamling sykkelbyene i Region sør
18. november Strand Hotel Fevik

Terje Tretvik
SINTEF Teknologi og samfunn
Transportforskning

Bakgrunn og formål

- Ny satsing på sykkelbyer fra 2015 til 2020
- Kartlegge og analysere sykkelbruk i 17 kommuner
- Resultatene vil danne et nullpunkt for satsingen
- Hva har skjedd siden de forrige undersøkelsene i 2006, 2008 og 2010?

Bruttoutvalg og antall intervju

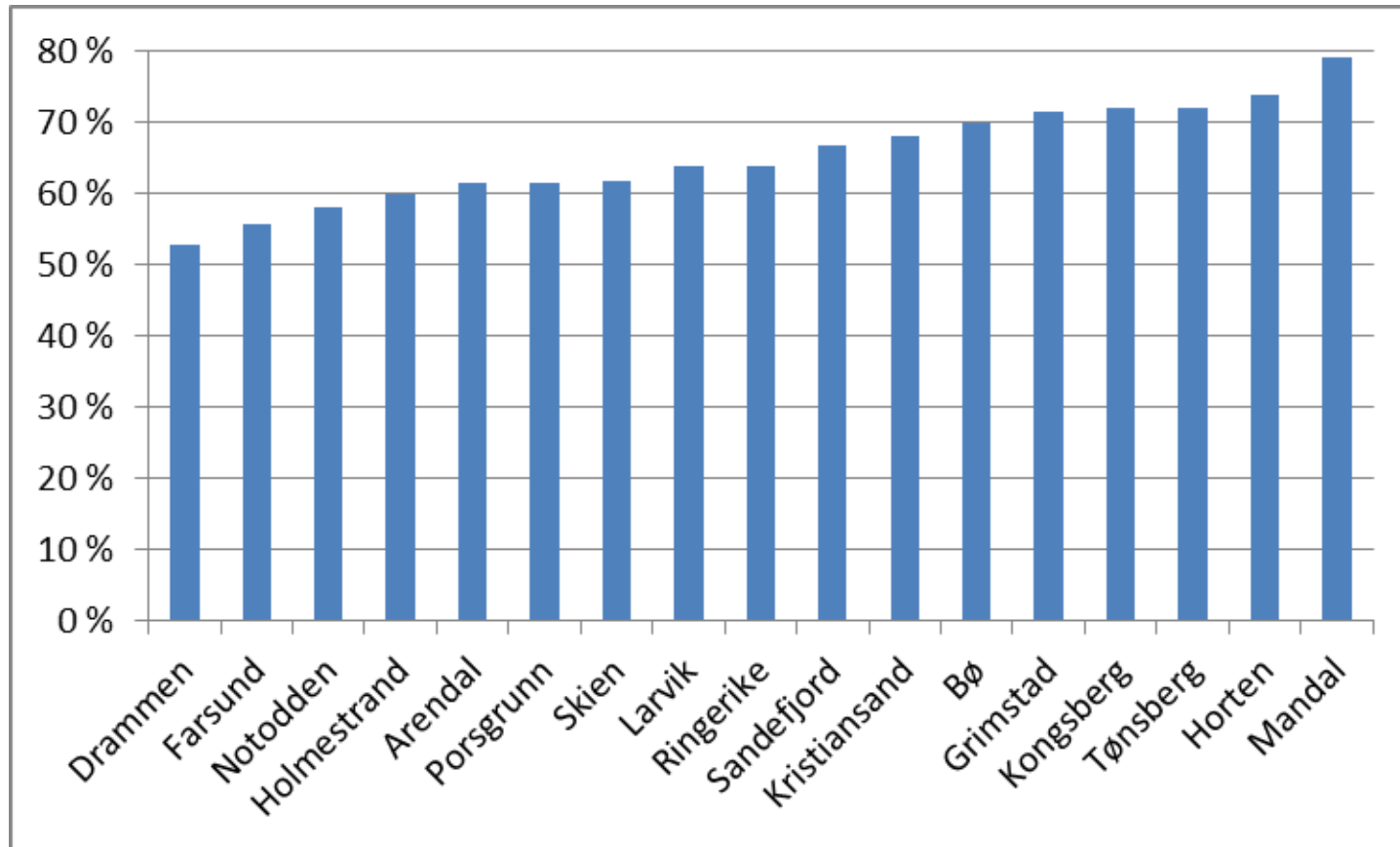


Antall intervju i hver av kommunene

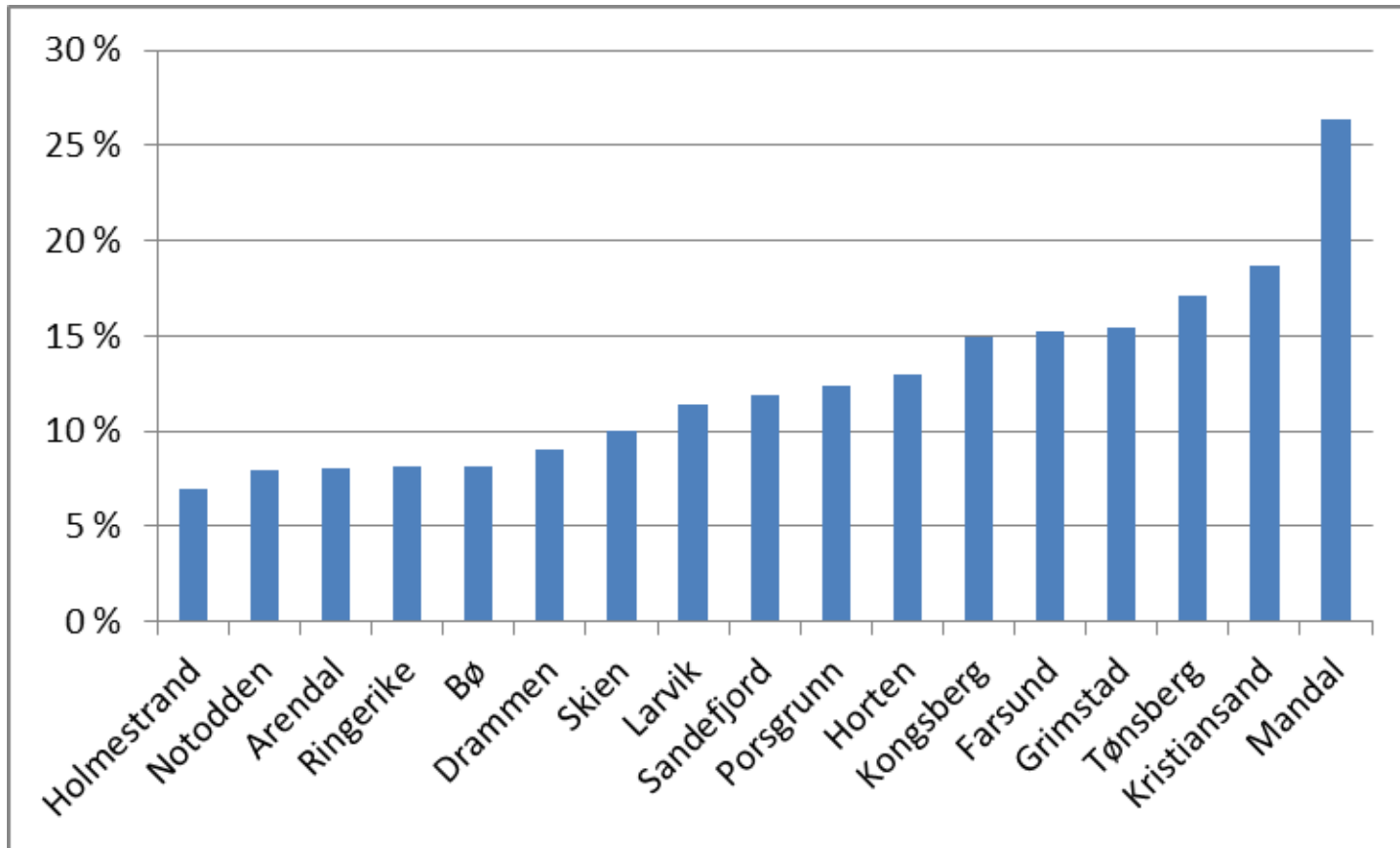
Drammen	701
Kongsberg	601
Ringerike	701
Horten	603
Holmestrand	502
Tønsberg	700
Sandefjord	709
Larvik	602
Porsgrunn	702

Skien	716
Notodden	500
Bø	500
Grimstad	600
Arendal	603
Kristiansand	710
Mandal	600
Farsund	500
Totalt	10550

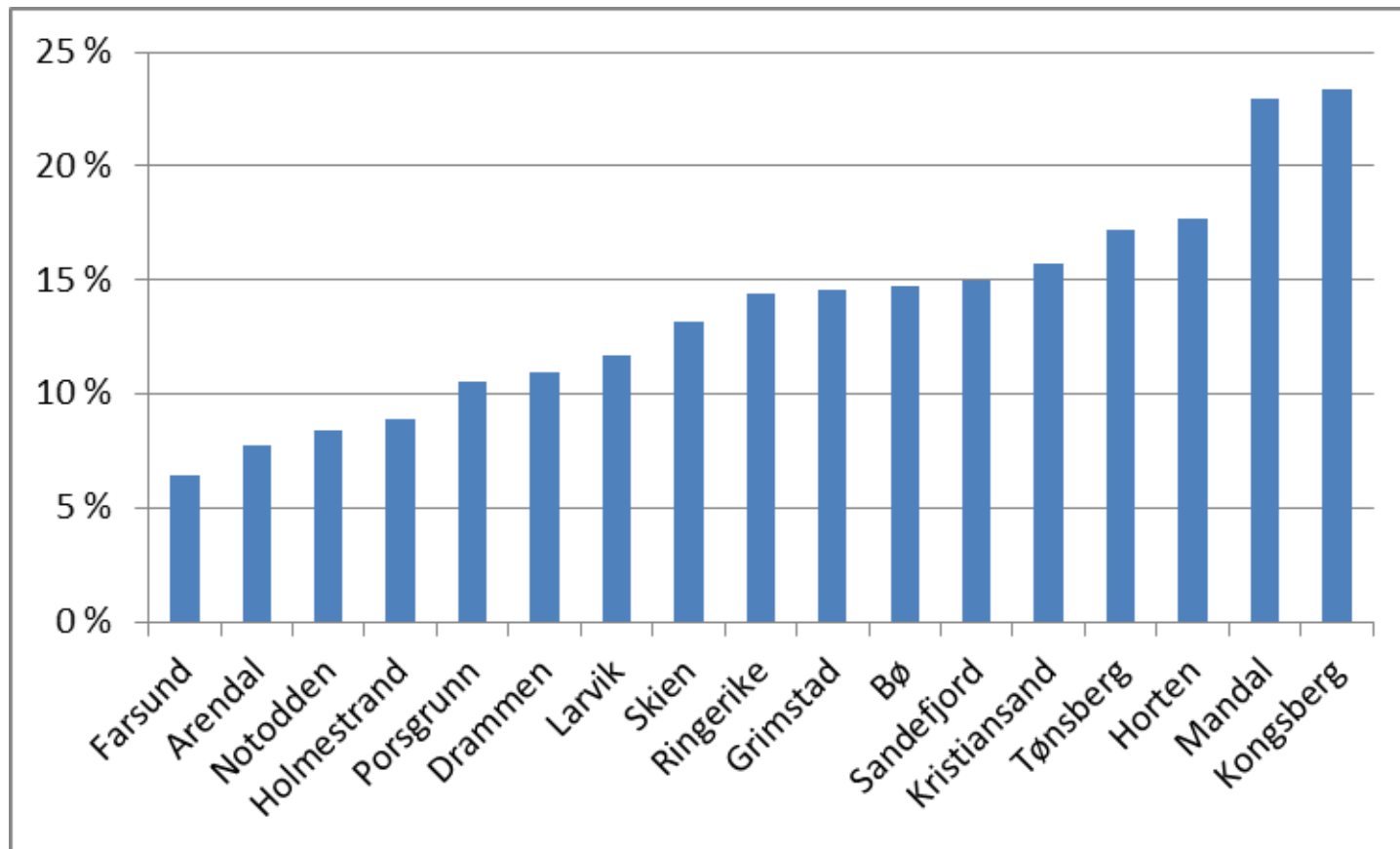
Syklet i løpet av det siste året?



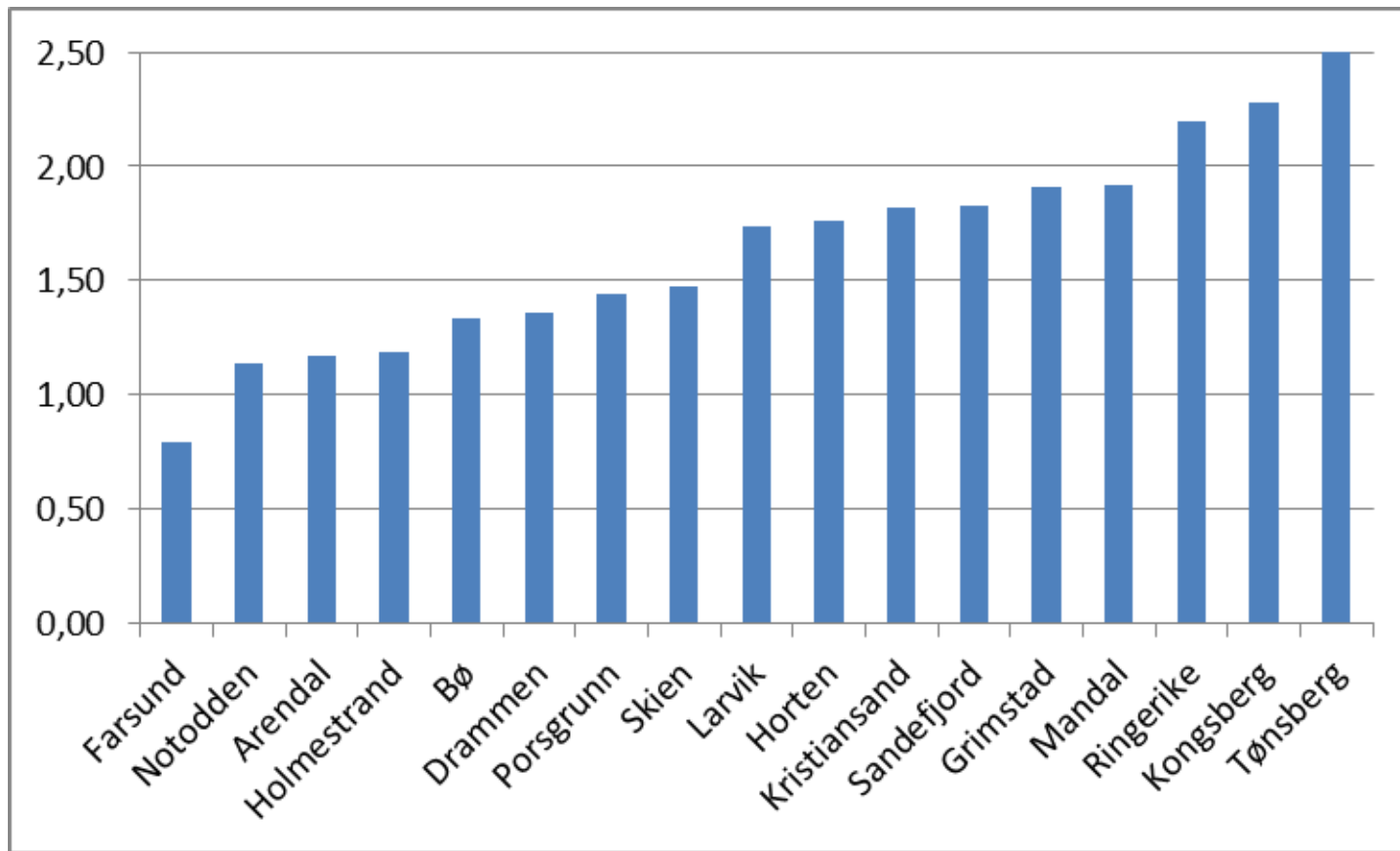
Syklet i vintermånedene (desember, januar og februar)?



Syklet på registreringsdagen?

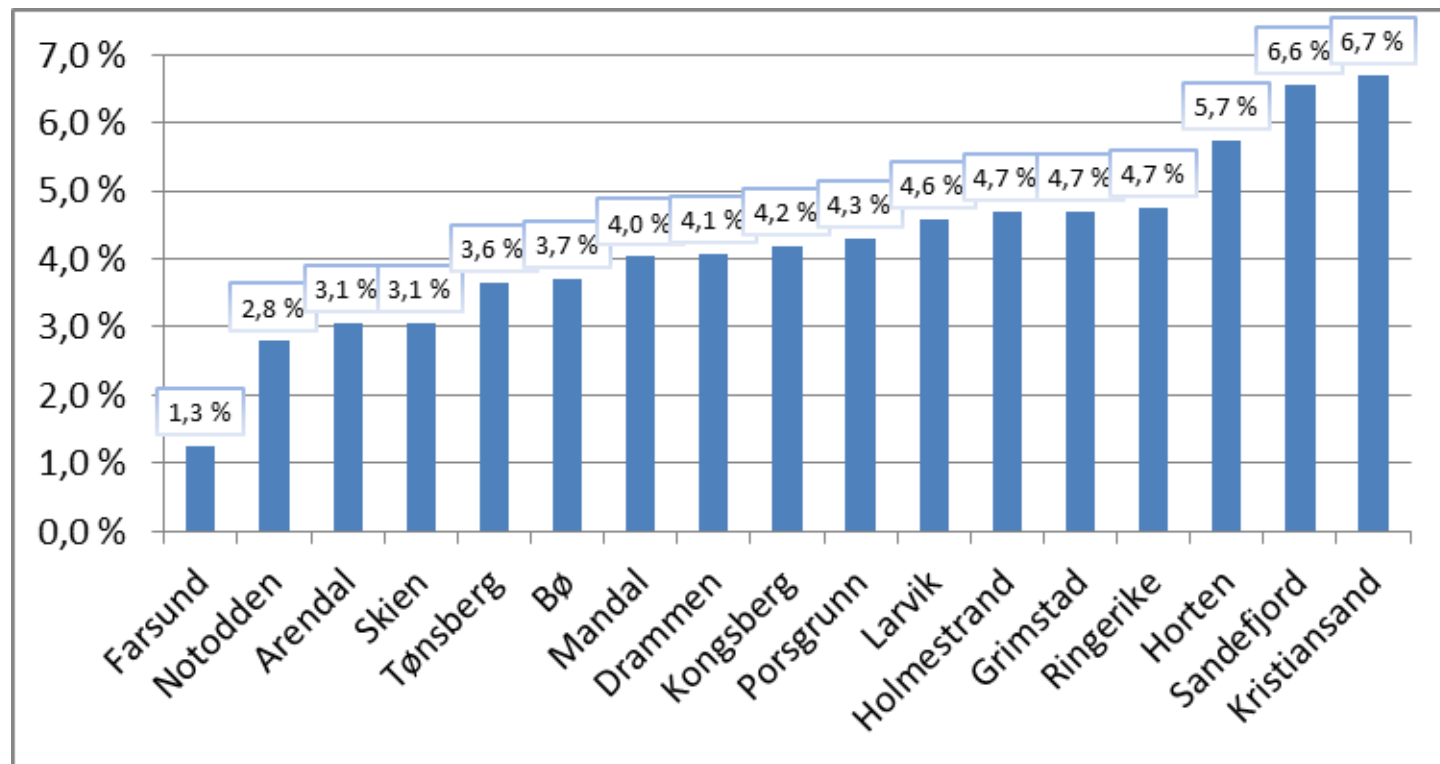


Transportarbeid (personkm med sykkel per innbygger)



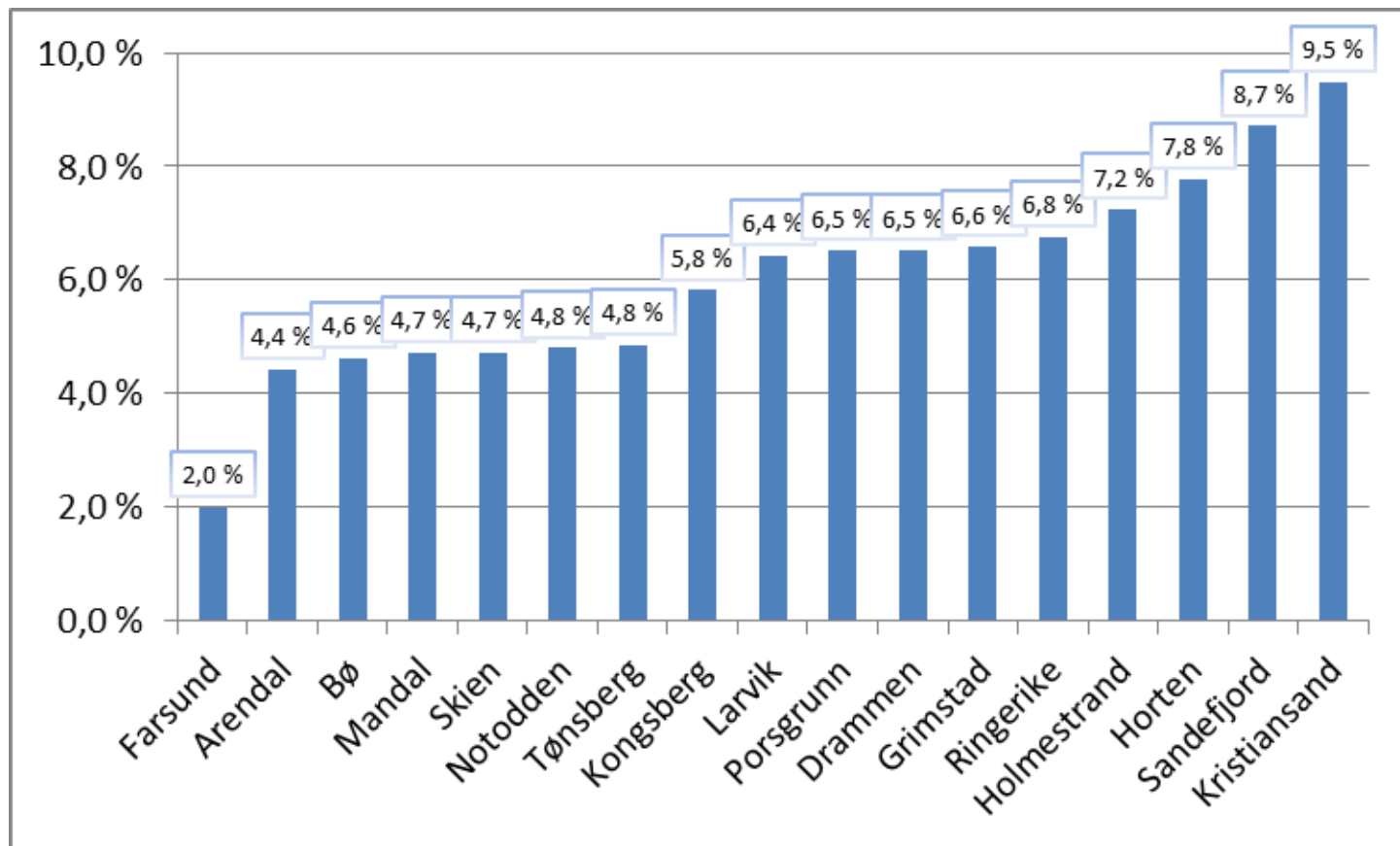
Utsatt for ulykke som syklist de siste to årene?

Prosent av alle



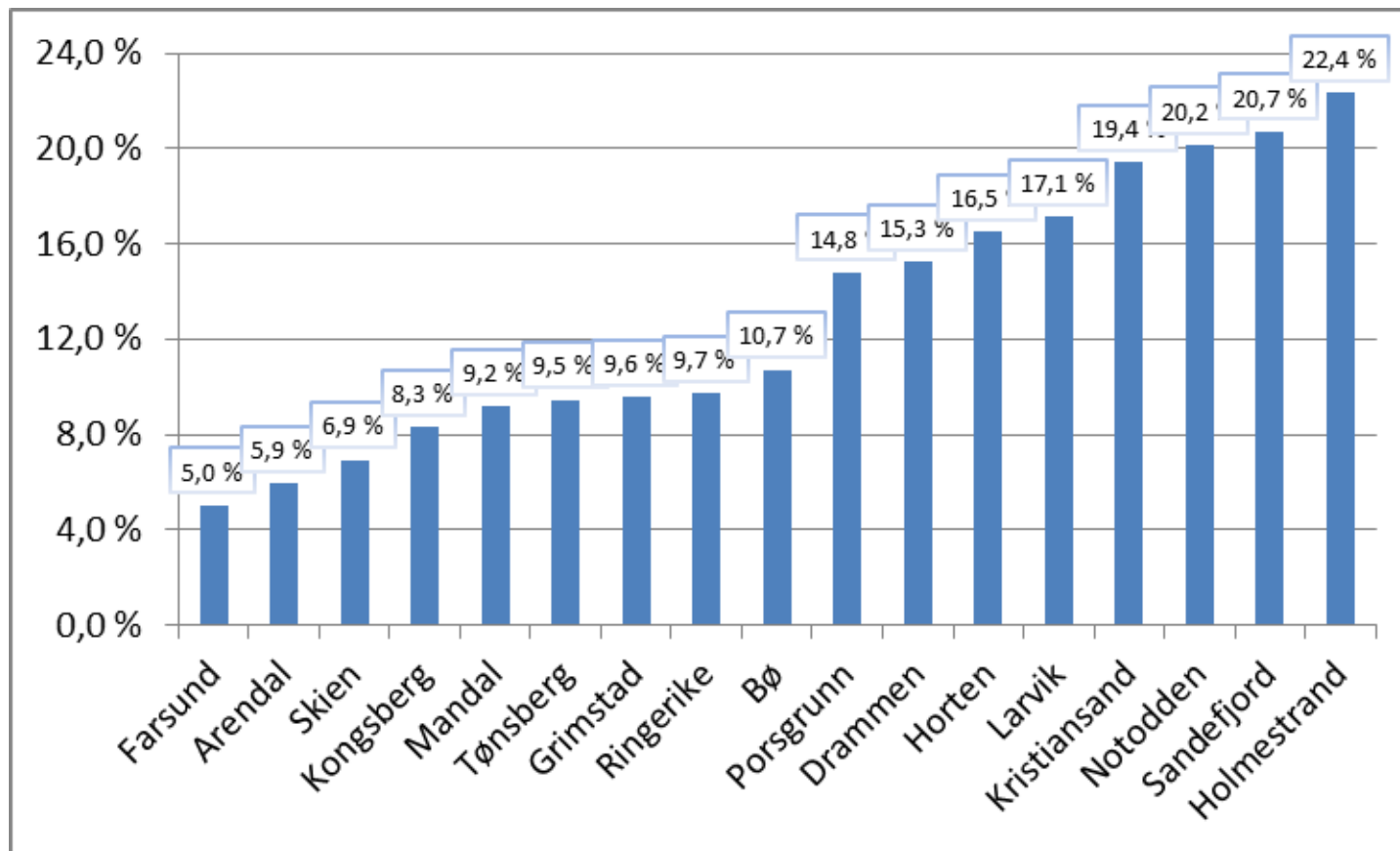
Utsatt for ulykke som syklist de siste to årene?

Prosent av de som hadde syklet siste år

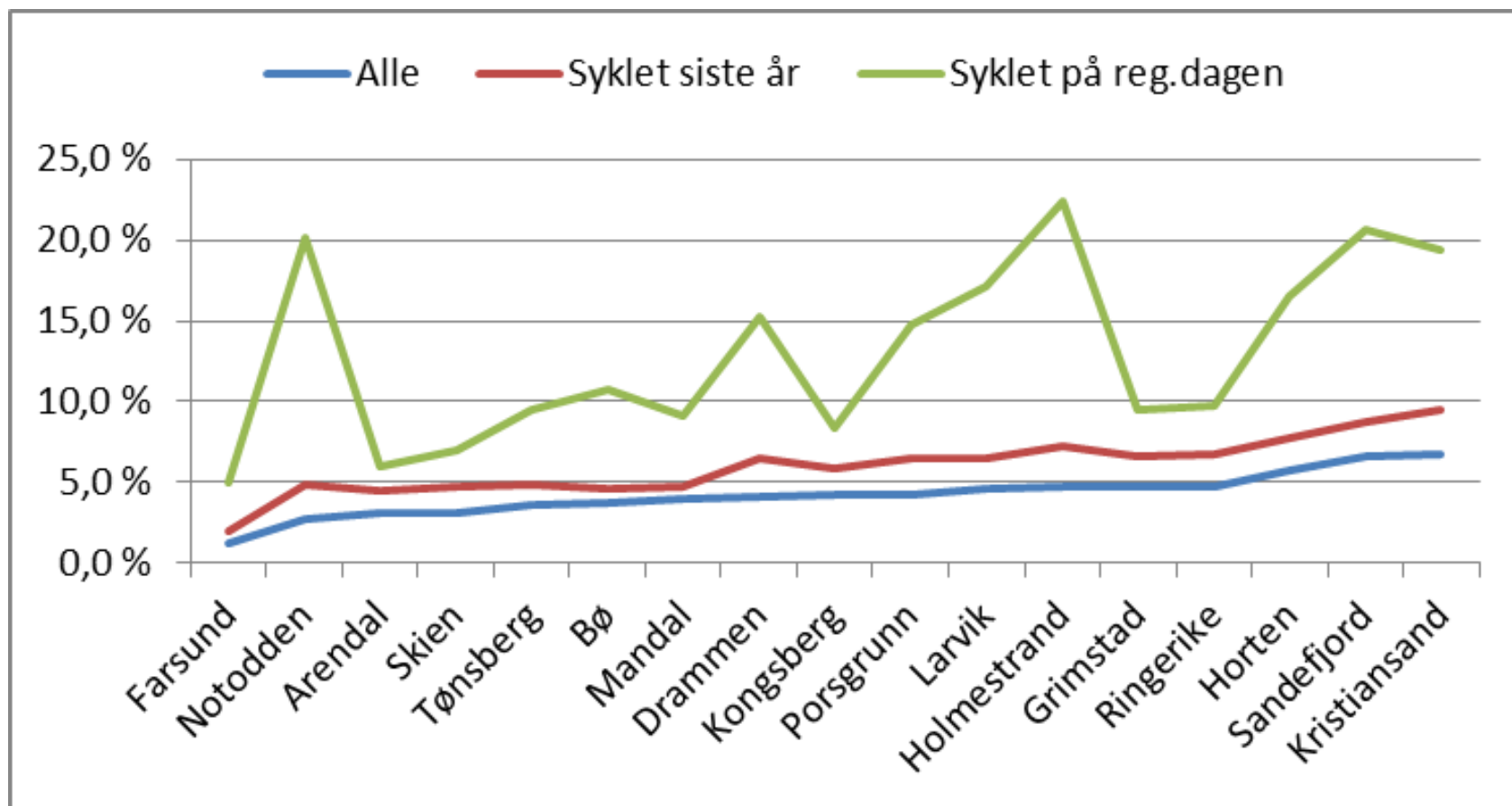


Utsatt for ulykke som syklist de siste to årene?

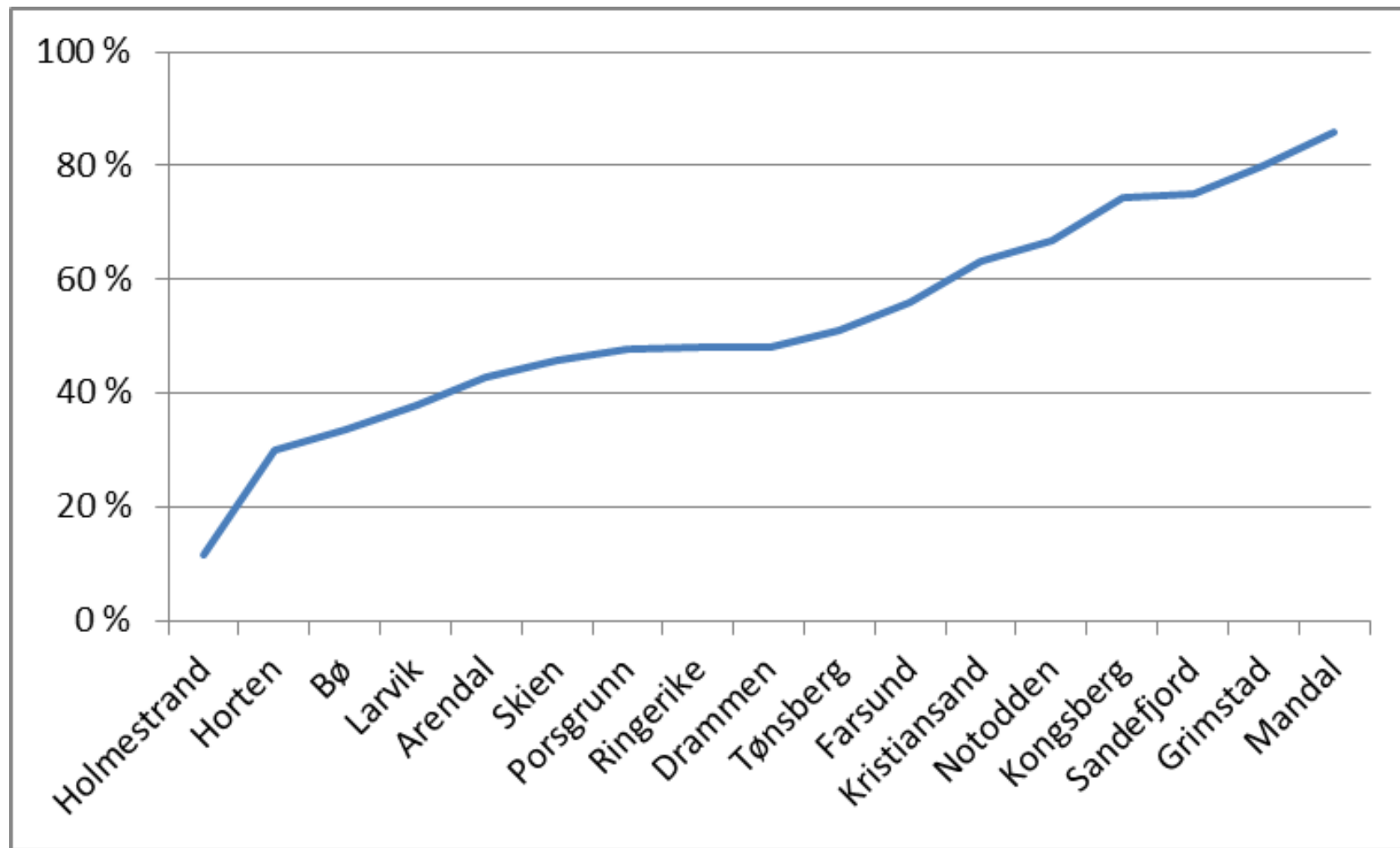
Prosent av de som hadde syklet på registreringsdagen



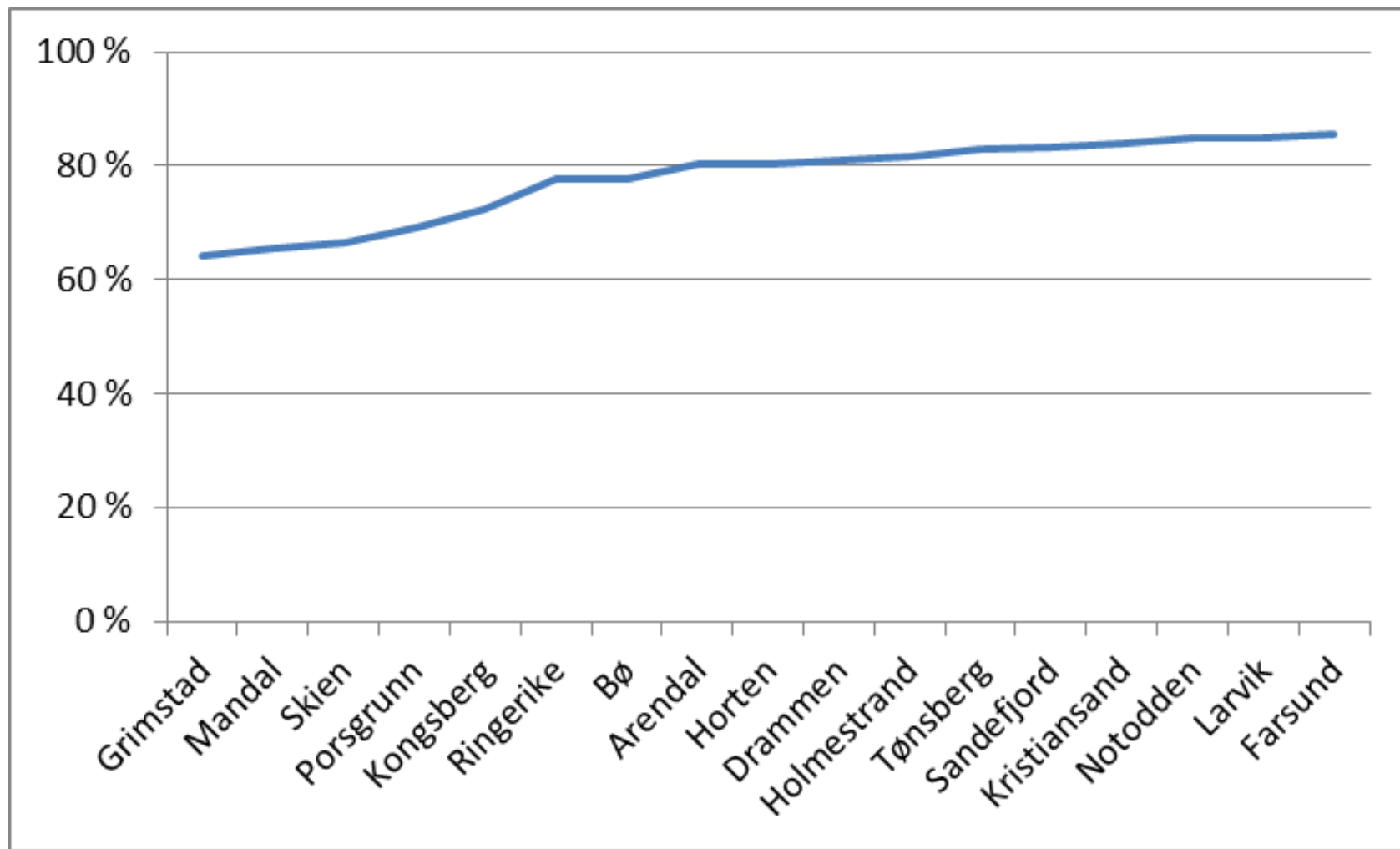
Utsatt for ulykke som syklist de siste to årene?



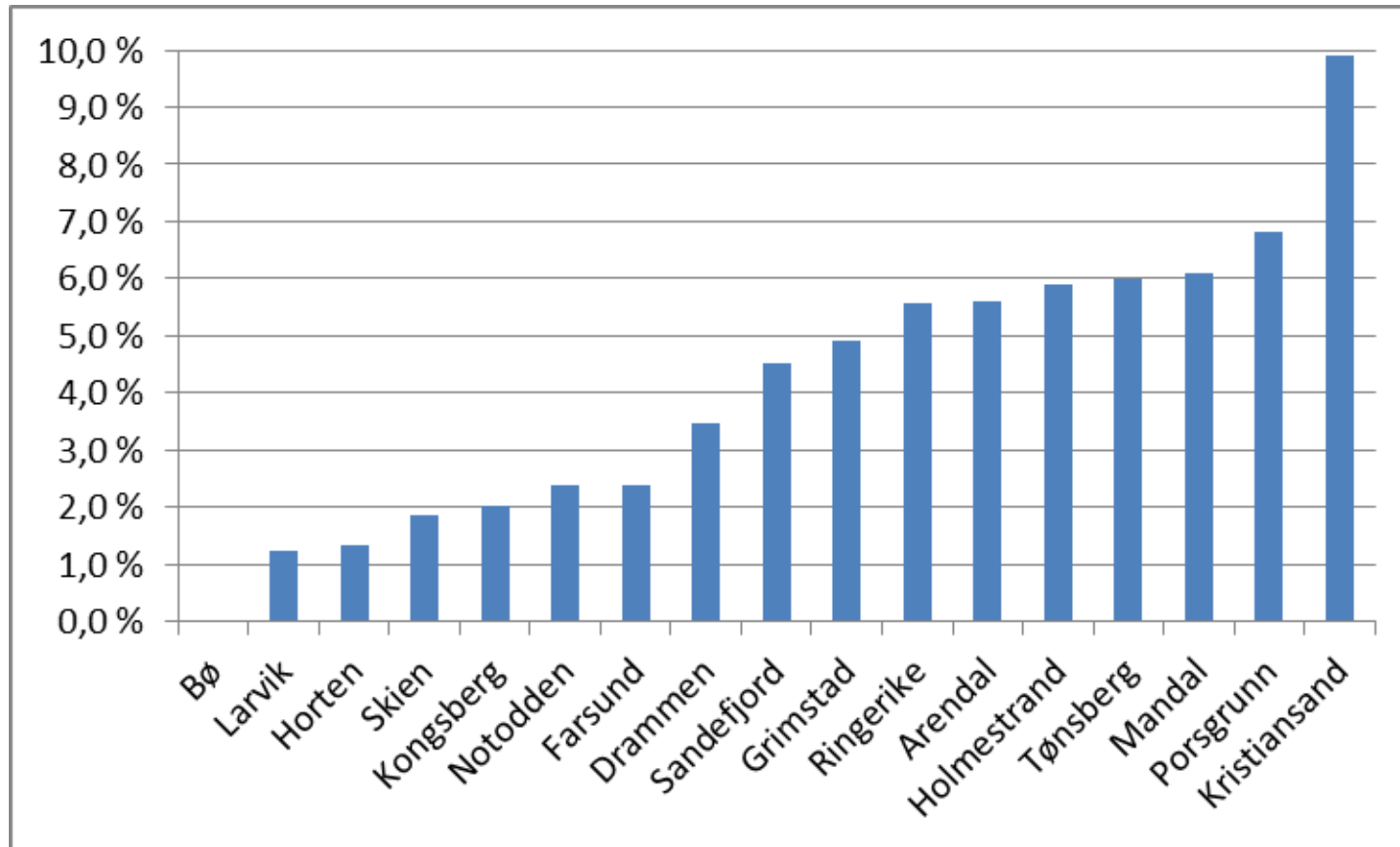
Andel som har hørt om sykkelbyprosjektet



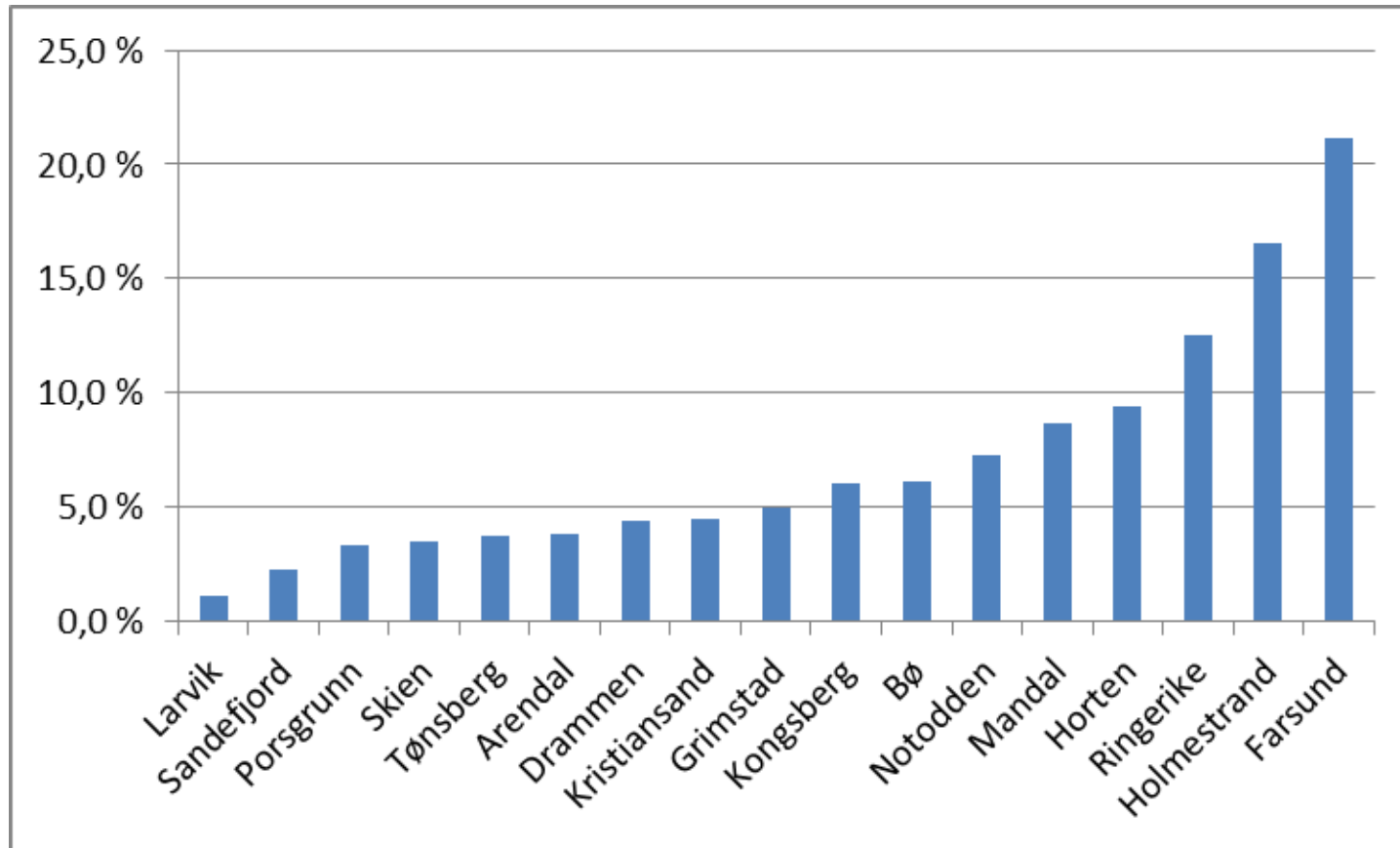
Andel som var positive til sykkelbyprosjektet



Brukt elsykkel på registreringsdagen?

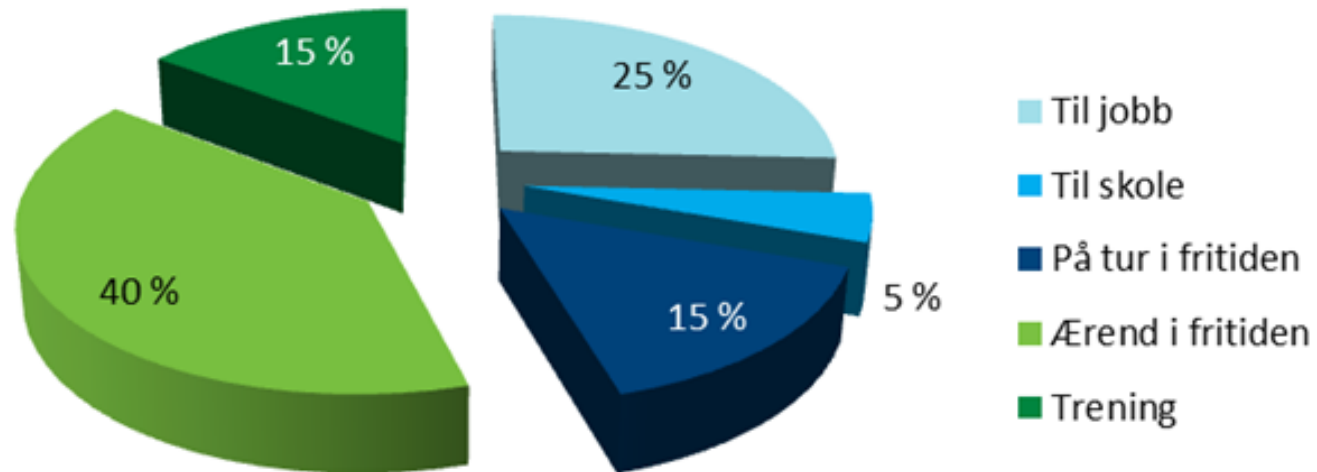


Ganske eller svært utrygg på sykkelstrekningene?

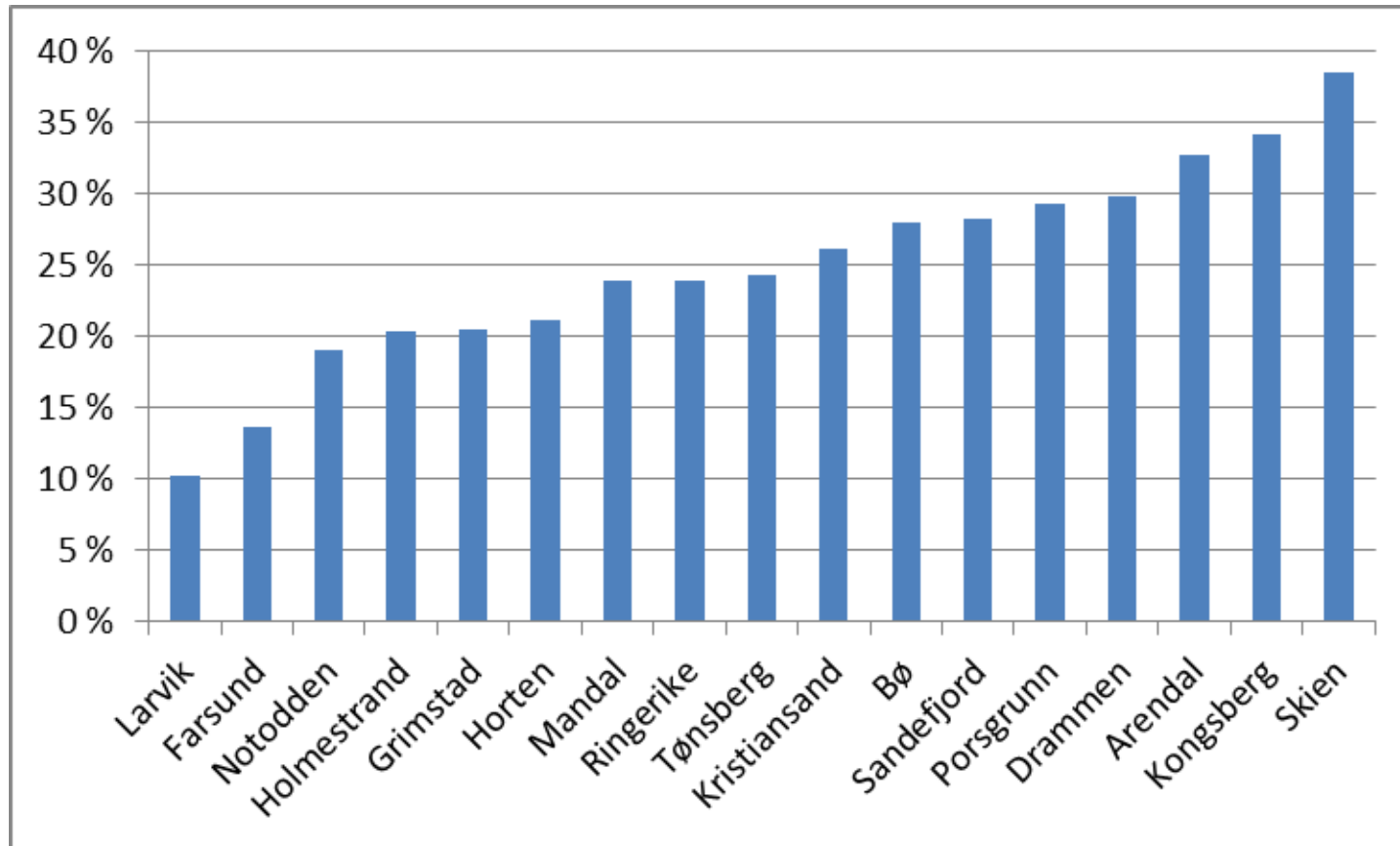


Formål med sykkelturene

Formål med turen



Andel av sykkelturene som var *Til jobb*



Hva skal til for å sykle mer?



Hva skal til for å sykle mer? Eksempler på *Annet*:

Andre syklister tar ikke hensyn og sykler for fort. Jeg frykter for å bli påkjørt av syklister som ikke bruker ringeklokke og sykler for fort og for farlig.

Jeg er avhengig av å bruke bil i jobben. Annen type jobb kunne fått meg til å sykle mer. Dårligere parkeringsforhold for bil på jobben kunne også få meg til å sykle mer.

Sykkelveier i retning arbeidsplass.

Bedre sykkelforhold. Mindre stigninger.

At jeg får betalt for å sykle.

Bedre vær. Trygg sykkelparkering.

Bo mer sentralt.

Blir for lang veg til jobb.

Flytte nærmere jobb.

Har fått lappen og gidder derfor ikke å sykle.

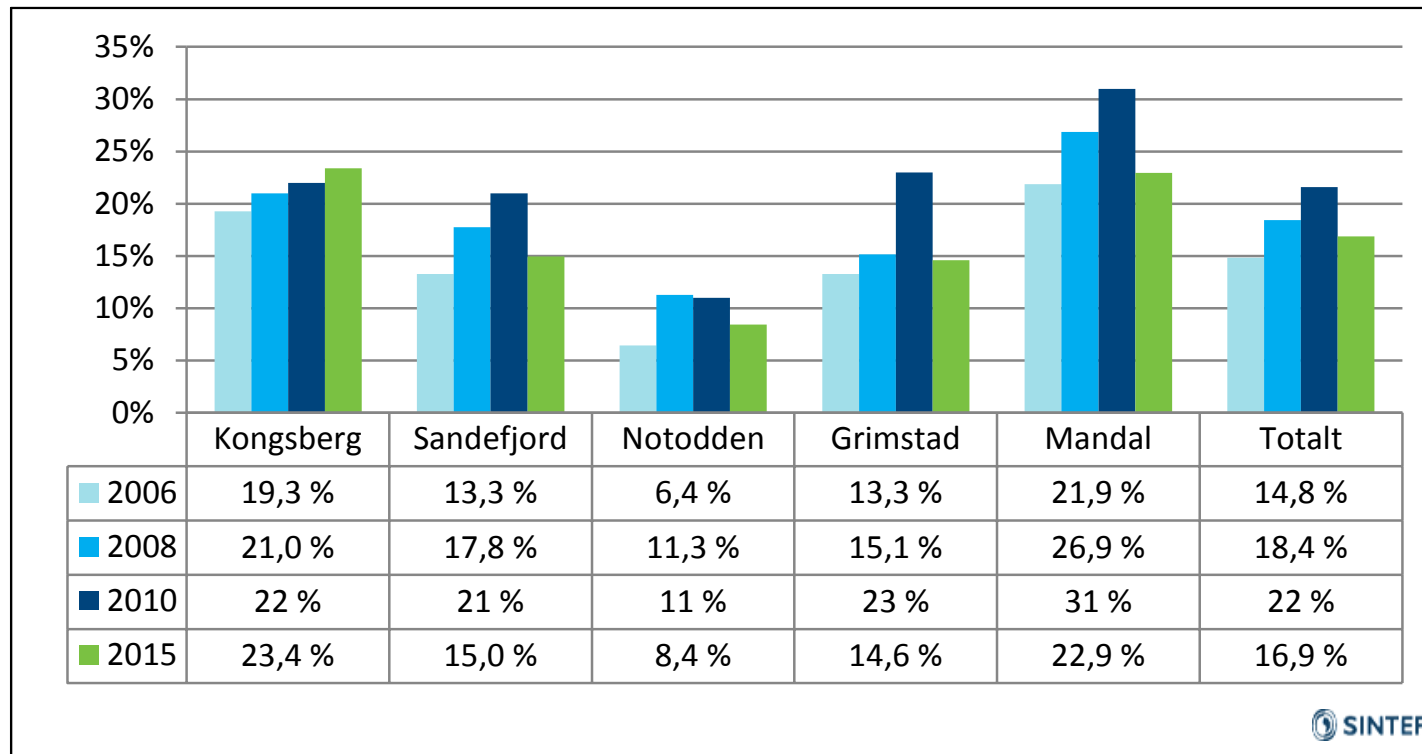
Luft i sykkeldekkene.

Må få mer motivasjon til å sykle.

Skaffe el-syssel.

Bli helbredet av Jesus - bedre helse.

Endringer i andel som syklet siden 2010, 2008 og 2006



Takk for oppmerksomheten!

