



Sykkelbyen

Stord

Lett og tett



Status september 2017

Sykkelbyavtala er forlenga med nye 4 år - 2017 – 2021

- **Hovudmål:**

Auka sykkelbruken og bidra til at tryggleiken for syklistane vert betre

- **Effektmål:**

Innbyggjarane på Stord skal i 2020 oppleve at sykkel er eit godt og hensiktsmessig alternativ som transportmiddel, og at fleire brukar sykkel til og frå jobb, andre gjeremål og på fritid



Sykkelbyen

Stord

Lett og tett

Organisering:

- Sykkelbyavtala er ei forpliktande avtale mellom Statens vegvesen, Hordaland fylkeskommune og Stord kommune.
- Sykkelbyavtala/ prosjektet vert drive/ følgt opp av ei prosjektgruppe der kommuneplanleggjar, fagansvarleg RBO, fagansvarleg veg, folkehelsekoordinator, konsulent idrett og friluftsliv og representantar frå vegvesenet og fylkeskommunen er med
- Stord kommune har prosjektleiinga



Sykkelbyen

Stord

Lett og tett

Gjennomførte tiltak:

- Har laga handlingsplan/ prosjektplan
- Har laga profilhandbok med logo, profilelement m.v.
- Har oppretta eiga nettside og Sykkelbyen Stord er på facebook
- Har laga film om Sykkelbyen Stord som m.a. går som forfilm/kortfilm på kinoen
- Søyle for sykkelsteljing på Vabakkjen
- Arrangerer sykkeldag kvart år
- Har søkt om og fått statlege tiltaksmidlar kvart år, til no 19,57 mill.kr
- Sykkelparkering 1. etappe er gjennomført
- Har fått bygd gang-/ sykkelveg Valvatne – Meatjørn i samarbeid med Stord kommunalteknikk og privat utbyggjar
- Har fått utbetra deler av Nordsjøsykkelløypa over Lønning
- Gjennomført sykkelveginspeksjon langs E39 frå Føyno til Sandvikvåg



Sykkelbyen

Stord

Lettt og tett

Fått statlege tilskotsmidlar til:

- Sykkelparkering 1,0 mill.kr
- Gang-/ sykkelveg Borggata/ Skrivarvegen, 1. etappe 5,5 mill.kr
- Gang-/ sykkelveg Borggata/ Skrivarvegen, 2. etappe 5,5 mill.kr
- Rommetveitvegen 7,0 mill.kr
- Kårevikvegen 0,57 mill.kr

I tillegg har fylkeskommunen løyvt tilsvarande sum til prosjekta langs fylkesveg, og kommunen til prosjektet langs kommunal veg. Statlege tilskotsmidlar pluss eigenandel har gjeve **tilsaman 39,14 mill.kr.**

Løyvingar etter gjennomført sykkelveginspeksjon langs E39:

- Gang-/ sykkelveg Grov – Boravik 6,0 mill.kr
- Undergang Førlandskrysset 10,0 mill.kr
- Div. småutbetringar 2,4 mill.kr



Sykkelbyen

Stord

Lett og tett

Pågåande arbeid/tiltak/planar:

- G-/S veg Borggata/ Skrivarvegen - ferdig 2018
- G-/S veg Rommetveitvegen Haga – Høgskulen - byggestart haust 2017
- G-/S veg Grov – Boravik - ferdig
- Førlandskrysset - byggestart haust 2017
- G-/S veg vegen til Skjersholmane - ferdig 2018
- G-/S veg Kårevikvegen - ferdig 2018

- Reg.plan miljøgate med sykkelveg gjennom Leirvik sentrum - vedtak sept 2017
- Reg.plan sykkelveg m.m. Heiane – Vabakkjen - vedtak sept 2017
- Reg.plan Litlabøvegen - oppstart 2017
- Reg.plan ny veg Tysevegen – Åsskogen – Sæ - oppstart 2017
- Stordpakken
- Vestsidepakken



Sykkelbyen

Stord

Lett og tett



Kart over eksisterende og planlagt hovudnett for sykkelveg og gang-/ sykkelveg

- Grøn - ny hovudveg for sykkel (med fortau)
- Raud - nye gang-/ sykkelveg
- Blå - eksisterende fortau/ gang-/ og sykkelveg med eller utan behov for tiltak



Sykkelbyen
Stord
Lettt og tett

Aktuelle sykkelbyprosjekt i Stordpakken:

(Nye gang-/ sykkelvegar der dei manglar, utbetring av eksisterande gang-/ sykkelvegar/ fortau, tilførselsvegar til sykkelstamvegen. I mange av prosjektaligg og standardheving av køyreveg, busshaldeplassar m.v)

Veg	Namn	Prosjekt	Tiltak	Lengde	Planstatus	Kostnad
Fv 65	Kjølteinsvegen/ Saghaugen	Gang-/ sykkelveg	Utvida dagens fortau til g/s veg, oppgradering busslommer m.v	0,5 km	Må ha ny reguleringsplan	
Kv	Langelandsvegen	Gang-/ sykkelveg	Manglar g/s veg på deler av strekninga	0,4 km	Reguleringsplan	
Fv 59	Verftsvegen	Gang-/ sykkelveg	Utbetring av eksisterande g/s veg på Tveita, undergang mot Langelandsvegen	0,4 km	Reguleringsplan	
Kv	Utslettevegen	Gang-/ sykkelveg	Utvida dagens fortau til g/s veg	1,0 km	Reguleringsplan	
Kv	Bjellandsvegen (Utgår/ under arbeid som del av va-prosjekt?)	Gang-/ sykkelveg	Manglar g-/s veg på deler av strekninga, utvida dagens fortau til g/s veg på resten	0,9 km	Må ha ny reguleringsplan	
Kv	Hornelandsvegen	Gang-/ sykkelveg	Manglar g/s veg på deler av strekninga	0,8 km	Må ha reguleringsplan	
Fv 70	Vikanesvegen	Gang-/ sykkelveg	Manglar g/s veg på deler av strekninga	0,5 km	Må ha reguleringsplan	
Kv	Vikanesvegen	Gang-/ sykkelveg	Manglar g/s veg, utviding av køyrevegen	0,9 km	Reguleringsplan på deler av strekninga	
Kv	Åsamyrvegen	Gang-/ sykkelveg	Utvida dagens fortau til g/s veg, manglar g/s på deler av strekn.	0,4 km	Må ha reguleringsplan	
Fv 545	Fitjarvegen frå krysset med Flyplassvegen og nordover	Gang-/ sykkelveg	Manglar g/s veg,	5,0 km	Må ha reguleringsplan	
Fv 61	Hystadvegen	Gang-/ sykkelveg	Utvida dagens fortau til g/s veg	2,5 km	Må ha reguleringsplan	
Fv 61	Rommetveitvegen	Gang-/ sykkelveg	Utvida dagens fortau til g/s veg	1,3 km		
Fv 58	Vestlivegen	Gang-/ sykkelveg	Manglar g/s veg på deler av strekninga, utvida dagens fortau til g/s veg på resten	0,5 km	Må ha reguleringsplan	
Kv	Skyttarhaugsvegen	Gang-/ sykkelveg	Manglar g/s langs heile vege	0,4 km	Reguleringsplan	
Kv	Kattatveit	Gang-/ sykkelveg	Manglar g/s langs heile vege	0,6 km	Reguleringsplan	
Kv	Håvåsen	Gang-/ sykkelveg	Manglar på heile strekninga	0,25 km	Må ha reguleringsplan	
Kv	Kjølteinsvn - Luren - Bjellandsvegen	Gang-/ sykkelveg	Ny g/s-veg/ turveg	0,55 km	Må ha reguleringsplan	



Sykkelbyen
Stord
Lett og tett



Sykkelbyen

Stord

Lett og tett



Lett:

Det er lett å ta i bruk sykkelen! Du får mange gevinstar og fordelar med å velja sykkel, og det skal vera eit lett val. Det er lett å finna løyper på Stord ved bruk av kart og skilting

Tett:

Stord har eit tett, lite sentrum og korte avstandar mellom bydelane. Mellom Sagvåg og Rommetveit er det knappe 13 km. Dei fleste sykkelturne er innanfor 5 km.



Sykkelbyen

Stord

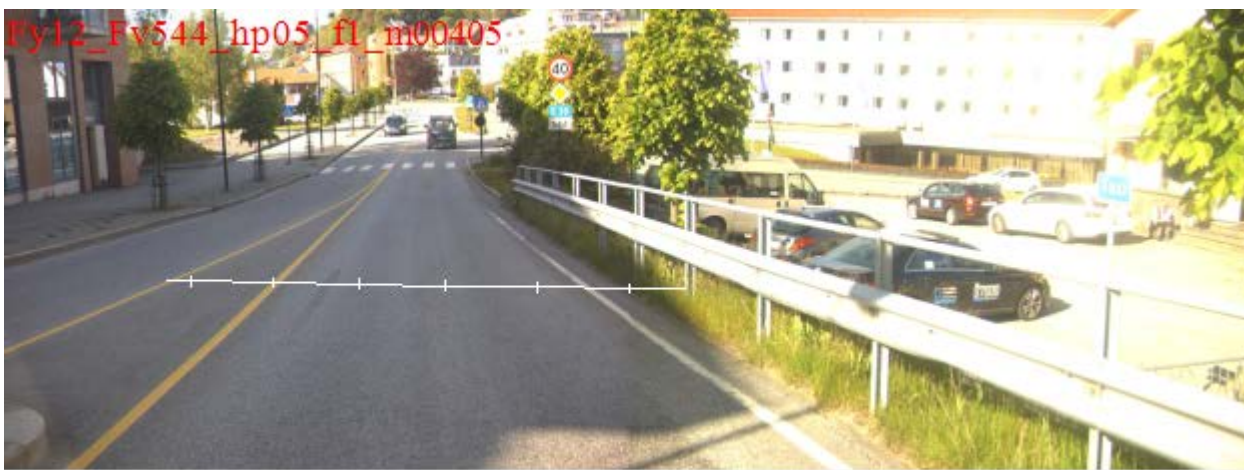
Lett og tett

Case:

Osenkrysset og evt andre tilsvarende kryss/utkjøringer i by med kompliserende faktorer (se plansituasjon); når er det greit å tillate kryssing av sykkelveg med fortau?

- Når det er siktlinje for bil akkurat nok?
- Når det er siktlinje i kryss nesten nok (f.eks 10 m under krav 36 m)?
- Når det er høy/lav/middels ÅDT? (12.000/6.000/3.000)
- Når det har vært utkjørsel tidligere, tross det er andre alternativ også for å kjøre ut til fylkesveg/ut av sentrum, men næringslivet ønsker gata åpen?
- Fordi politikerne i kommunestyret vil det/kommunal selvråderett i sentrum er sterk?
- SVV har krav til å ivareta TS uansett hva næring og politikere ønsker?

Fy12_Fv544_hp05_fl_m00405



Fy12_Fv544_hp05_fl_m00426

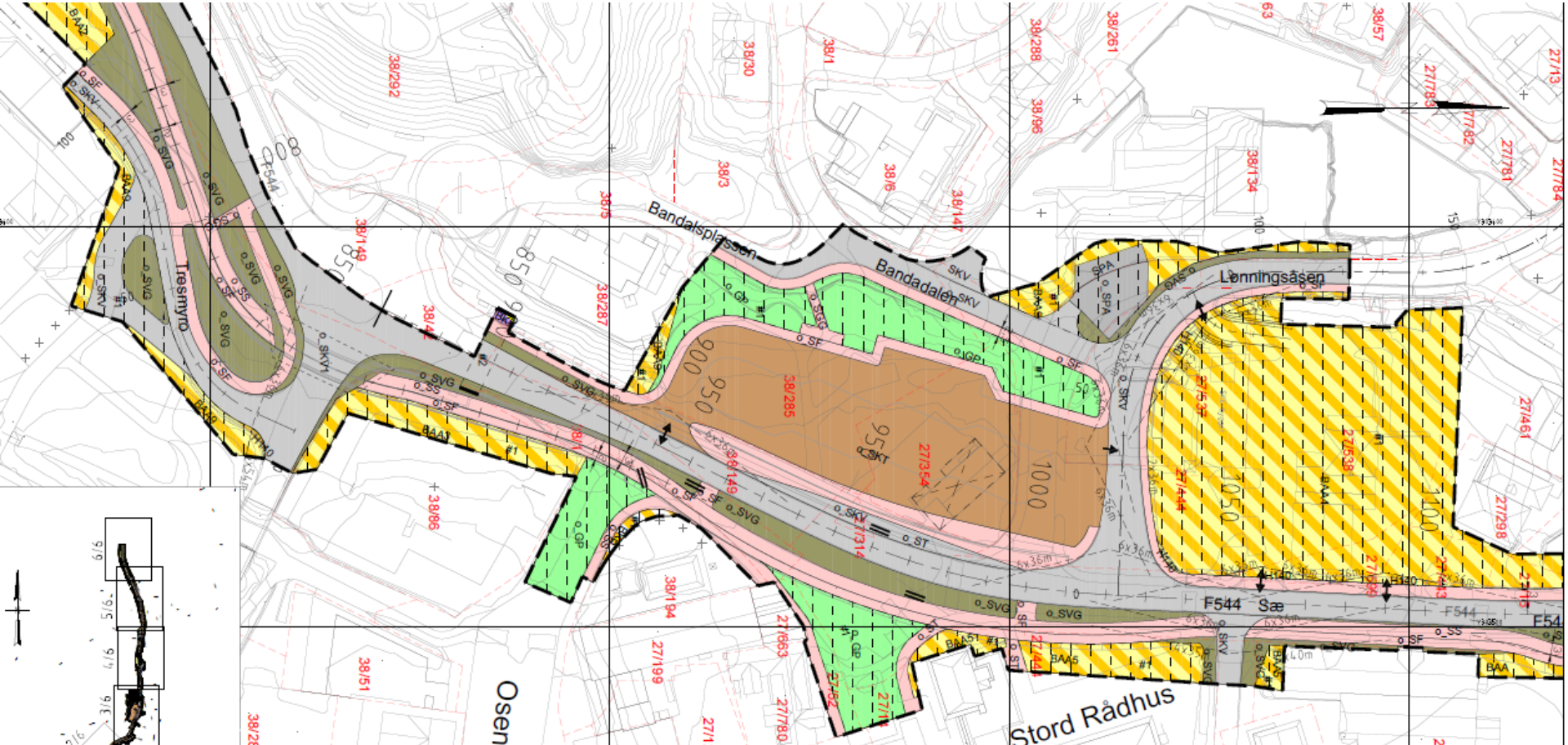


Fy12_Fv544_hp05_fl_m00446



Sykkelbyen
Stord *Let og tett*

ELBYENSTORD.NO



Sykkelbyen
Stord
Lett og tett

WWW.SYKKELBYENSTORD.NO