

Sykkelarbeidet i Rogaland fylkeskommune

Nettverksamling Region vest 2017 - Rasmus Davidsen



Sykkel i Rogalandsfylkeskommune

Samferdselsavdelingen

- 18 medarbeider i samferdselsavdeling
- Organiseret i 6 arbeidsgrupper (sykkel, mobilitetspåvirkning, Miljø og teknologi, strategiske planer, Data og statistikk, samt kollektivtrafikk)
- Inn sykkelplanlegging jobber vil hovedsakelig med
 - Overordnet planlegging
 - Finansering
 - Fysisk planlegging (rådgiving)

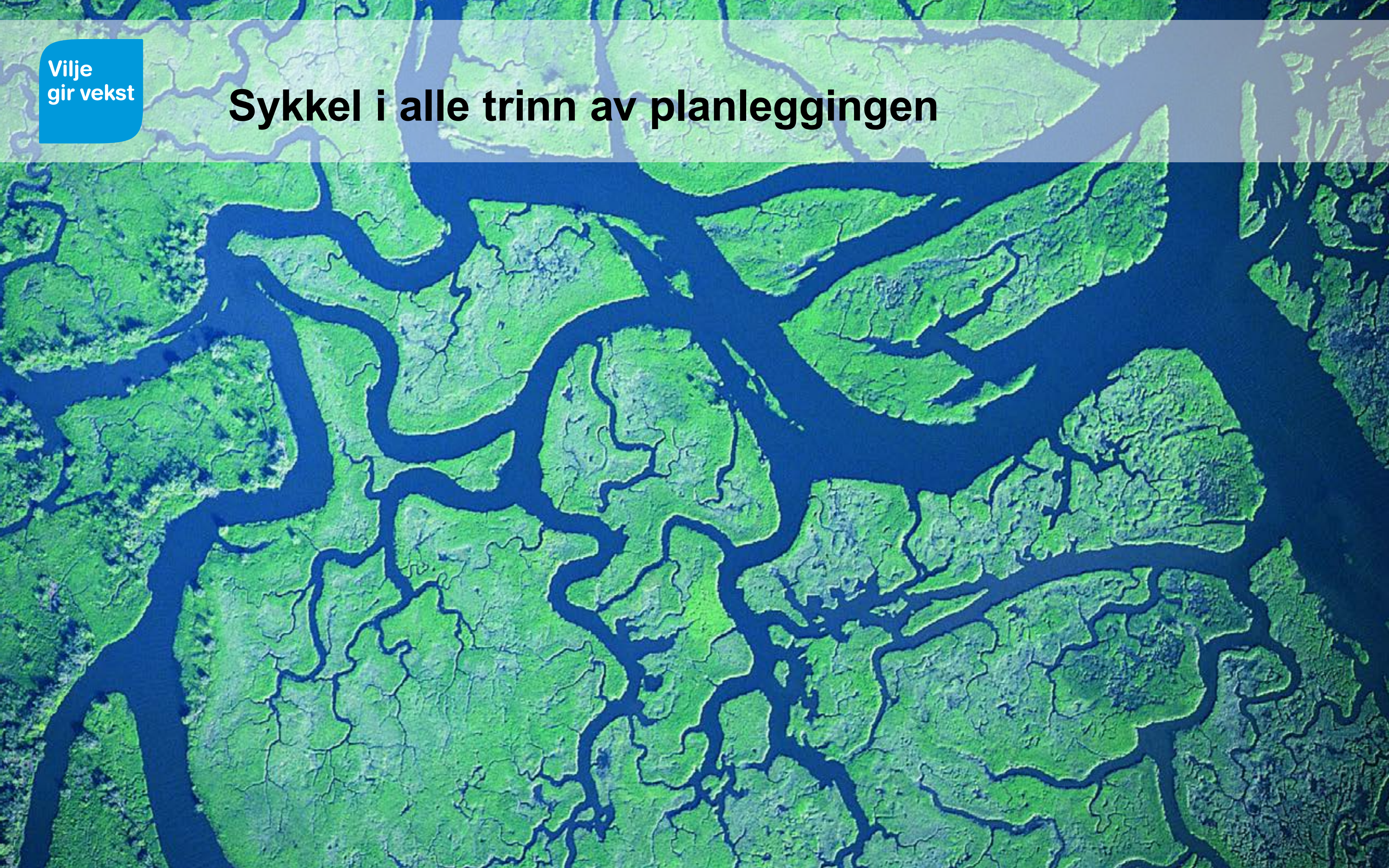
Sykkel arbeidsgruppen

- Består av 3 medarbeider
 - Helmer: Mobilitetspåvirkning (HJH)
 - Rannveig: Sykkelbyen Eigersund,
Søknad av Nasjonale sykkelmidler
 - Rasmus: Sykkelbyen Haugesund/Karmøy
Sykkelfaggruppen under Bypakken Nord-Jæren
- Arbeidsgruppens primære oppgave er å koordinere



Vilje
gir vekst

Sykkkel i alle trinn av planleggingen



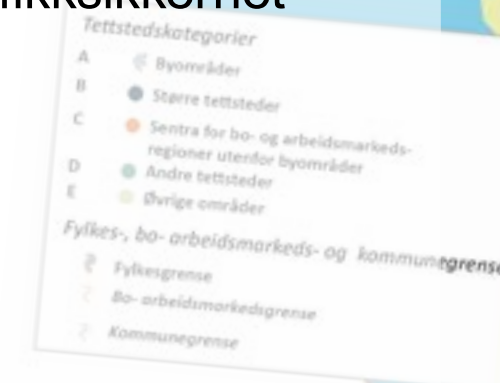
Samferdselsstrategi for Rogaland 2018-2029

Fokus på tettsteder

- Sammensatt fylke preget av forskjeller innen geografi, demografi og næringsliv
- Tettsteder med ulike utgangspunkt ifh til utfordringer og muligheter
- Inndelt i 6 kategorier på tvers av ATP-regionene
 - A - Byområder
 - B - Større tettsteder
 - C - Sentre for bo- og arbeidsmarkedsregioner utenfor byområder
 - D - Andre tettsteder
 - E - Øvige områder
- I kategori A-D økt fokus på by- og tettstedsutvikling

Ulik potensiale for å øke sykkelbruken

- Prioritere sykkel framfor alle transportmidler, utenom gåing, samt kollektiv i kollektivtransportens hovedakser, innenfor by- og tettstedene i kat. A-C, samt i kat. D hvor potensiale eller trafiksikkerhet tilsier det
- Legges til rette for økt sykling innenfor kategori A og B
- I kat. E vil tilrettelegging for sykkel bare være relevant for trafiksikkerhet



Handlingsprogram for fylkesvegnett

Finanseringsstrategi

"I områder hvor det finnes potensiale for bompakker eller -prosjekter skal infrastrukturen finansieres gjennom disse pakker/prosjekter. I tillegg bidrar fylkeskommunen med momskompensasjon. I områder uten tilstrekkelig grunnlag for brukerfinansiering brukes fylkeskommunale midler til infrastruktur. Dersom et infrastrukturprosjekt er viktig for verdiskaping og utvikling kan det legges opp til større prosjekter." - Samferdselsstrategien.

Sykkel i Handlingsprogramme for fylkesveger

- Avsatt 1307 milli. i perioden 2018-2023 til gang- og sykkelprosjekter
- 22 milli. pr sykkelby pr år
- Avsatt 3 milli. i perioden 2018-2019 til toårig forstudie av potensialet for Sauda som sykkelby.

Enveisregulert sykkelveg med fortau



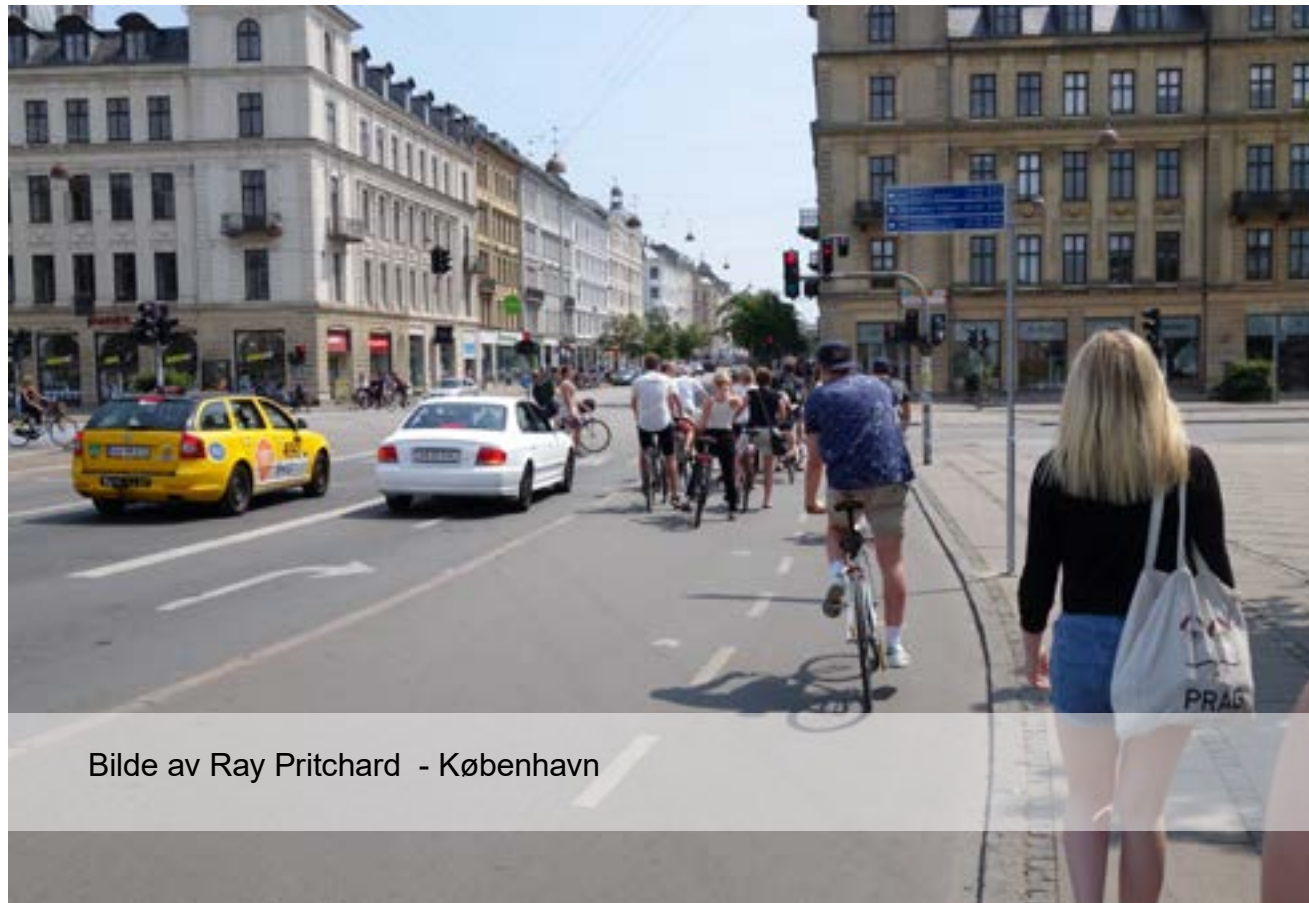
Bilde av Mathilde Løvenholdt Larsen - København, Nørrebrogade



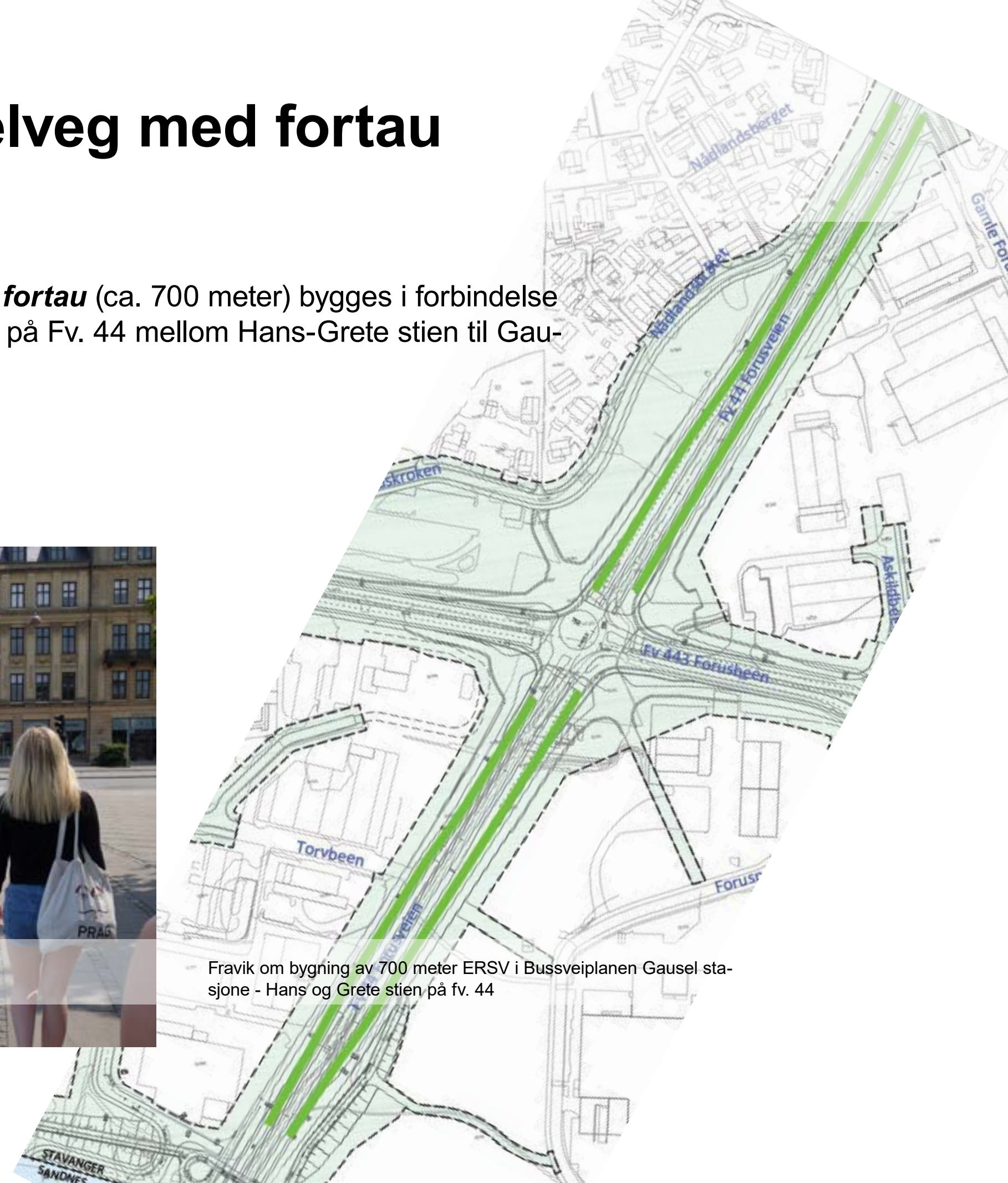
Bilde av Mathilde Løvenholdt Larsen - København, Nørrebrogade

Enveisregulert sykkelveg med fortau

- Første **Enveisregulert sykkelveg med fortau** (ca. 700 meter) bygges i forbindelse med Bussvei-prosjektet langs Hinnaruta på Fv. 44 mellom Hans-Grete stien til Gausel stasjon
- Del av Bussveis-prosjektet
- Transformasjon område



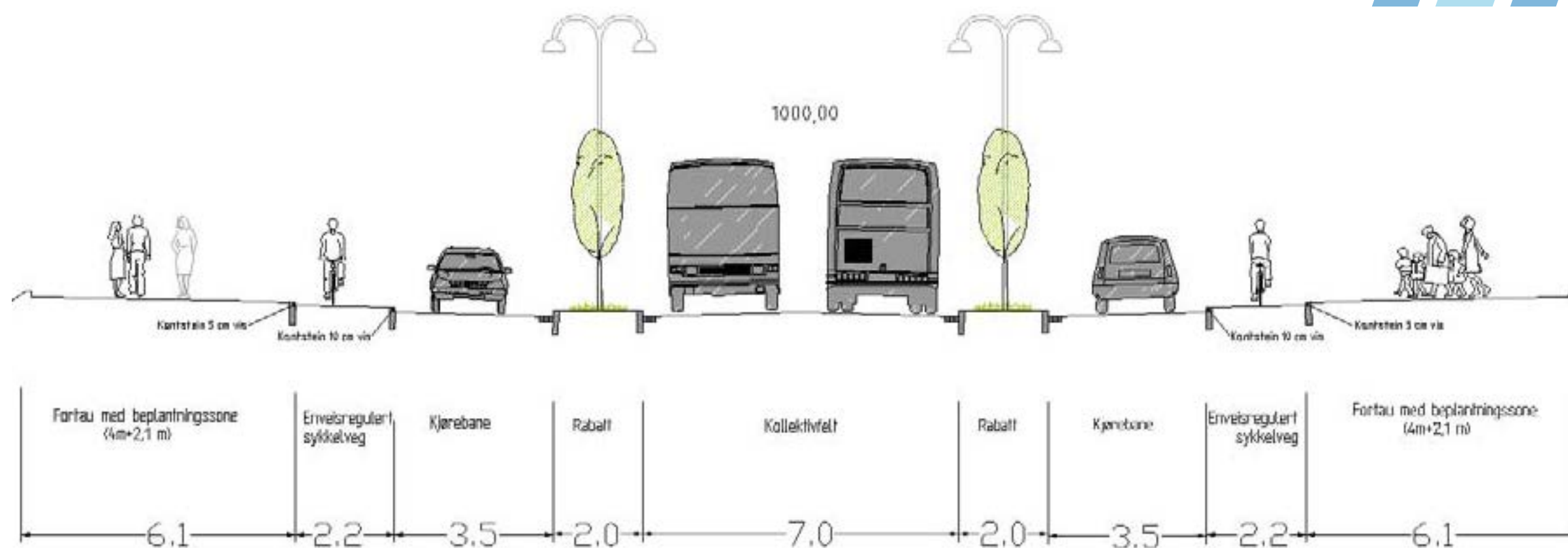
Bilde av Ray Pritchard - København



Fravik om bygning av 700 meter ERSV i Bussveiplanen Gausel stasjon - Hans og Grete stien på fv. 44

Enveisregulert sykkelveg med fortau

- Reguleringsplanforslaget en regulert bredde på sykkel felt på 1,8 meter og 4 meter fortau. I tillegg er det beplantningssona har i reguleringsplanen med en bredde på 2,5 meter.
- Denne beplantningssona kan disponeres til økt bredde for sykkel slik at det kan bygges envegsregulert sykkelveg



Prosess mot Enveisregulert sykkelveg med fortau

Internt notat - Med intensjonen å øke sykkel (2014)

Urbanet Rapport - Markedsundersøkelse om sykkel i fire byområder (2015)

Utarbeidelse av Sykkelstrategi for Nord-Jæren 2017-2032 (2016)

- Hovednettet skal planlegges med følgende prinsipper:
ERSV (forsøk), SF (min 1,8 m), SG, SV(min 3 m)

Vedtakelse av Sykkelstrategi for Nord-Jæren 2017-2032 (2016)

Prosess mot lokale og nasjonale aktører



Felles drift og vedlikehold av hovednett for sykkel

Innspill fra brukene til blant annet Sykkelløftet (-2014)

- Mange sykler på tvers av kommune og ansvarsområde for drift- og vedlikehold
- skift i ansvar og svært ulike standarder mellom de forskjellige etater på Nord-Jæren kan sykkelistene oppleve stort sprang i standard for drift og vedlikehold med tilhørende problemer.

Utarbeidelse av Sykkelstrategi for Nord-Jæren 2017-2032 (2016)

Sykkelfaggruppen under Bypakken Nord-Jæren sak

Arbeidsgruppe for felles drift og vedlikehold av hovednett for sykkel

Rapport til behandling i styringsgruppen nov./des. 2017



Mobiletspåvirking

Etablering av Sykkelloftet (2011)

- Behov for et tiltak som fremmet og belønnet hverdagssykling
- Etableret som P/O-prosjekt
- Virkemidler kampanjer og kommunikasjon

Etablering av bysykkel.no og andre mobilitetstiltak

Etablering mobilitetsteamet og HjemJobbHjem

- Behov for å kombinere ulike mobilitetstiltak på tvers av etater

Mobilitetspakken

- Virkemidler deles i to hovedkategorier; kommunikasjon og tjenester
- Som støtter opp om aktiv reisemøster uten bil - "frihet til å bevege seg"



Erfaringer å ta videre

- Unngå å statiske prosess og løsninger
 - Rammer og behov utvikles og endres
- Gode strategier TA TID og må følges opp
- Det finansielle speningsfelt mellom Stat, Fylke og Kommune gir muligheter men er også krevende å nyttiggjøre seg.



Vilje
gir vekst

Takk for oppmerksomheten

A person wearing a green jacket and a white helmet is riding a bicycle on a paved bridge. The bridge has a decorative railing with arches. In the background, a row of tall streetlights is visible against a bright, hazy sky, suggesting a sunset or sunrise. The overall scene is bathed in a warm, golden light.