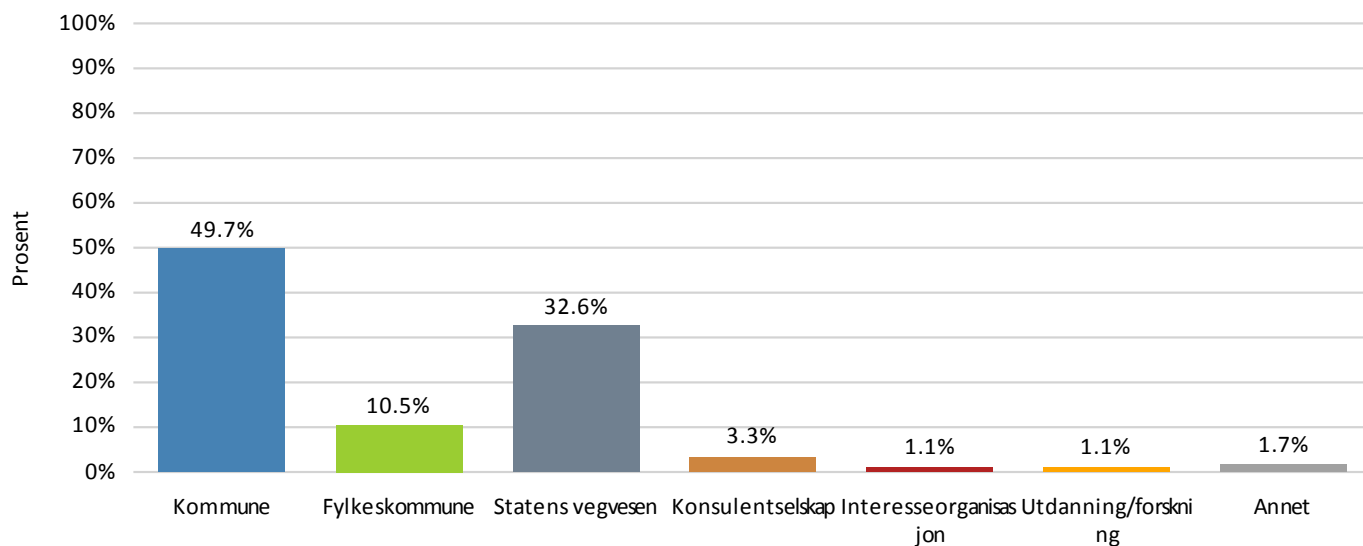


## Sykkelbynettverket 2016

### 1. Hvilken arbeidsgiver har du?

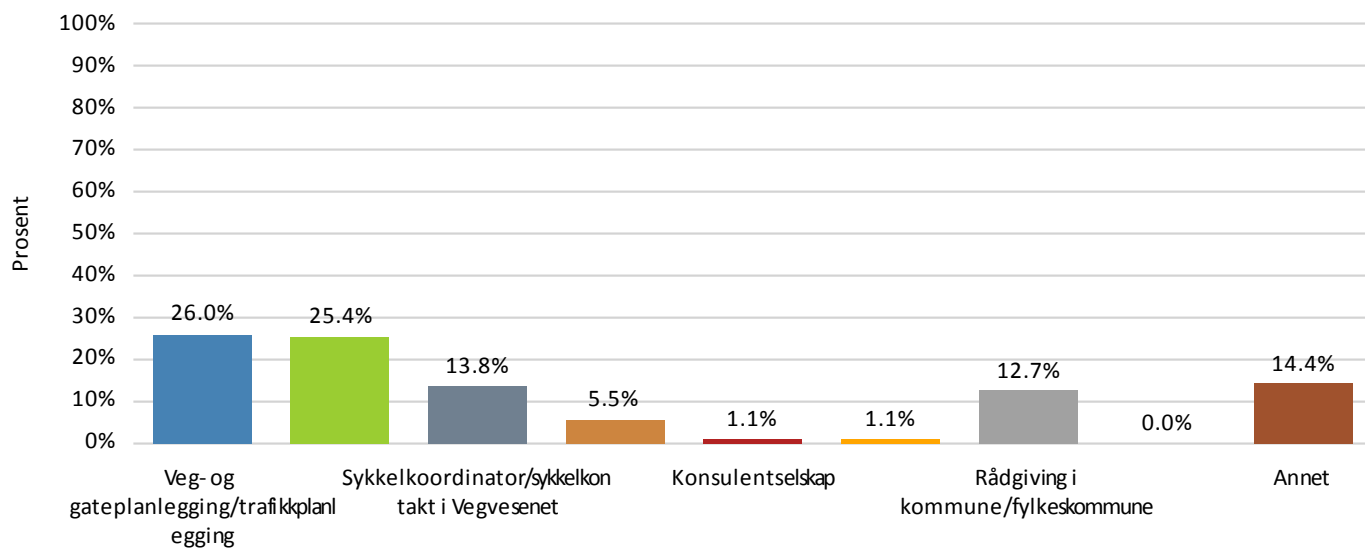
Innledende spørsmål om arbeidsforhold:



Navn	Prosent
Kommune	49,7%
Fylkeskommune	10,5%
Statens vegvesen	32,6%
Konsulentselskap	3,3%
Interesseorganisasjon	1,1%
Utdanning/forskning	1,1%
Annet	1,7%
N	181

Sykkelbutikk

## 2. Hva arbeider du med?



Navn	Prosent
Veg- og gateplanlegging/trafikkplanlegging	26,0%
Arealplanlegging/samfunnsplanlegging	25,4%
Sykkelkoordinator/sykelkontakt i Vegvesenet	13,8%
Folkehelse	5,5%
Konsulentselskap	1,1%
Drift og vedlikehold	1,1%
Rådgiving i kommune/fylkeskommune	12,7%
Student	0,0%
Annet	14,4%
N	181

### Sykkelsalg

Forskning knyttet til transportsykling

Kulturadministrasjon - prosjekter

Kommunikasjon

Sykkelplanlegger, Miljøpakken - Trondheim

Trafikksikkerhet

sykkelkontakt, trafikksikkerhet, trafikkplanlegging

Kampanjearbeid

FoU av drift og vedlikehold

Klima- og miljøspørsmål

Leder for plan og utbygging

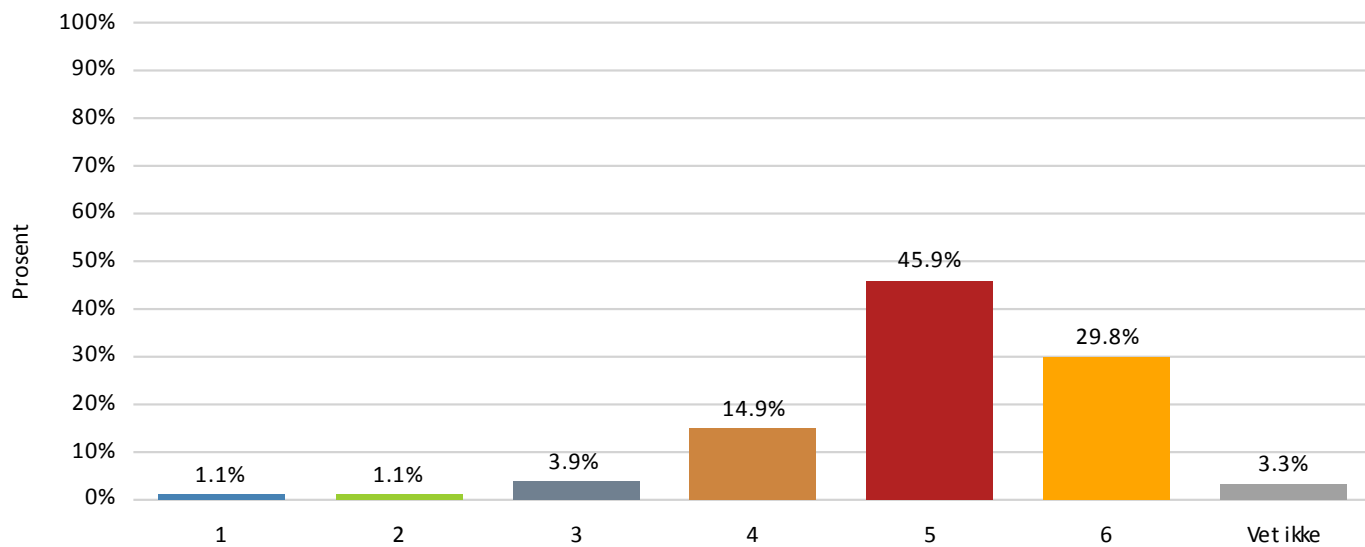
Anlegg

## gange, universell utforming

## leiing

**3. Det er nyttig for meg å være med i Sykkelbynettverket.**

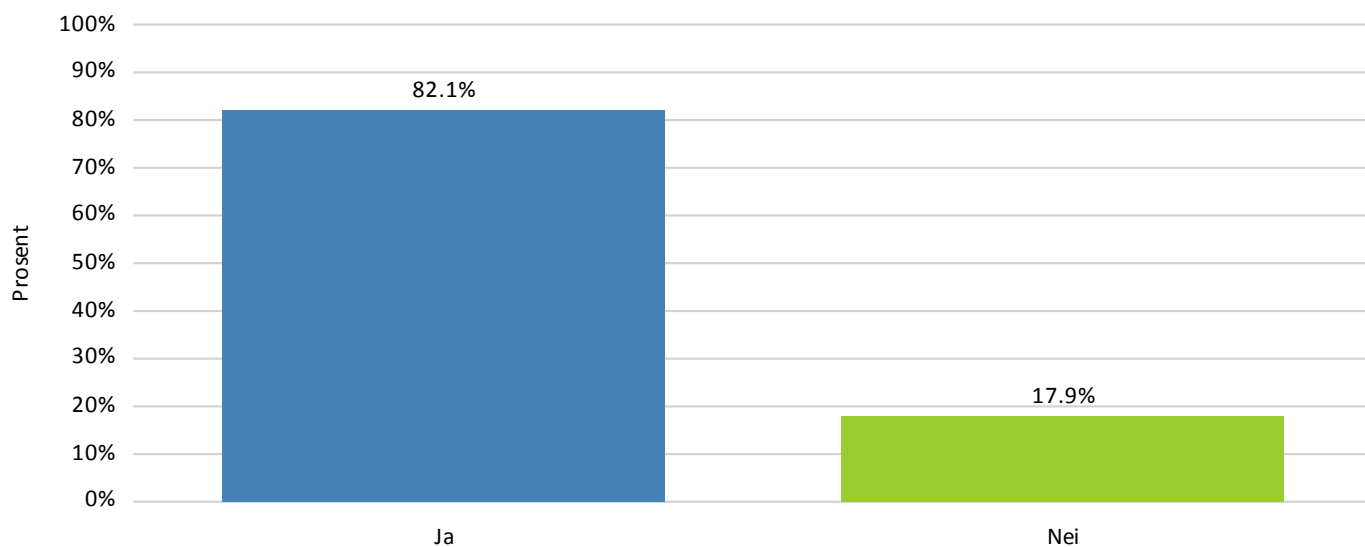
Velg et av svaralternativene 1 til 6 (1 helt uenig og 6 helt enig)



Navn	Prosent
1	1,1%
2	1,1%
3	3,9%
4	14,9%
5	45,9%
6	29,8%
Vet ikke	3,3%
N	181

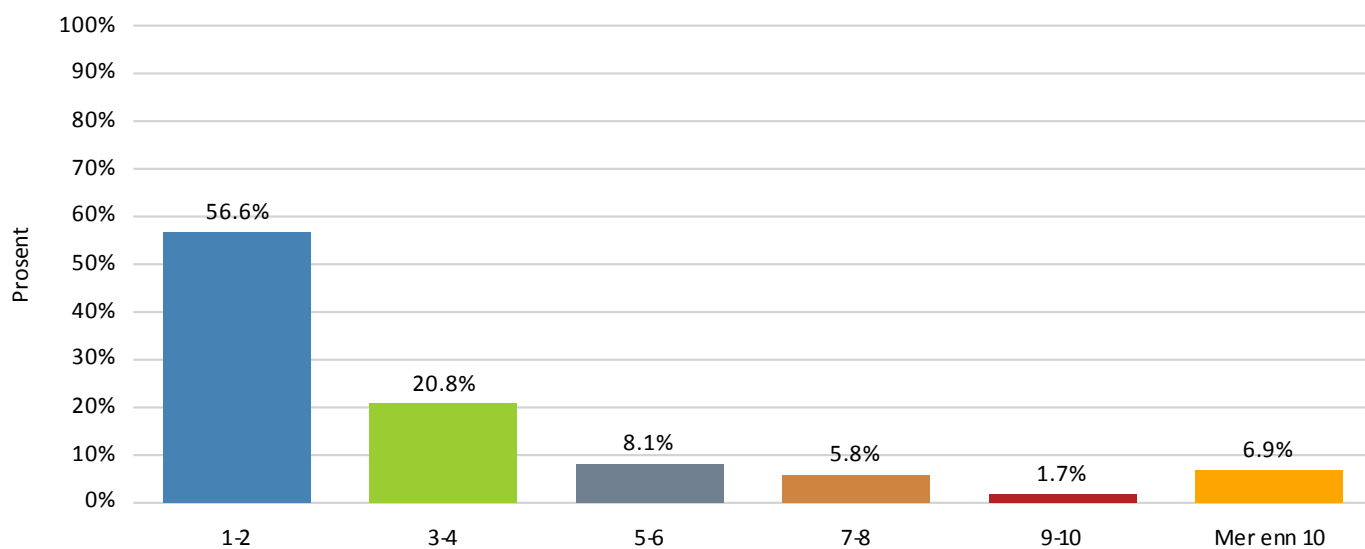
#### 4. Har du vært på noen av Sykkelbynettverkets arrangementer i 2016?

Arrangementer



Navn	Prosent
Ja	82,1%
Nei	17,9%
N	179

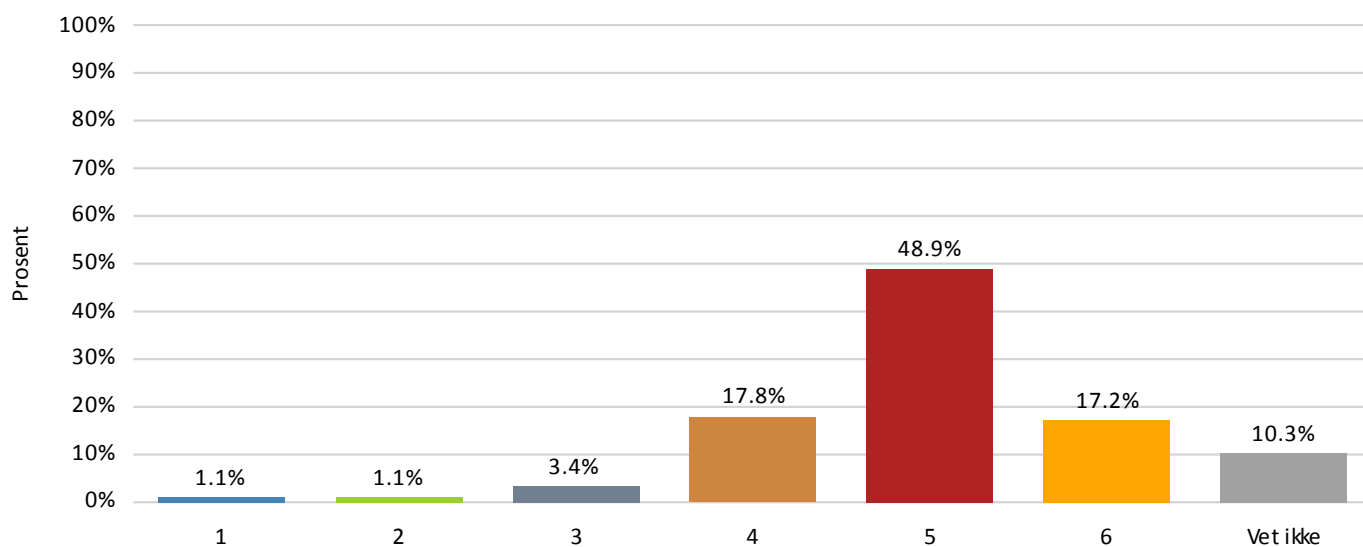
#### 5. Hvor mange arrangementer i Sykkelbynettverket har du vært med på totalt alle år?



Navn	Prosent
1-2	56,6%
3-4	20,8%
5-6	8,1%
7-8	5,8%
9-10	1,7%
Mer enn 10	6,9%
N	173

## 6. Hvor stort utbytte hadde du av arrangementet/arrangementene du var med på i 2016?

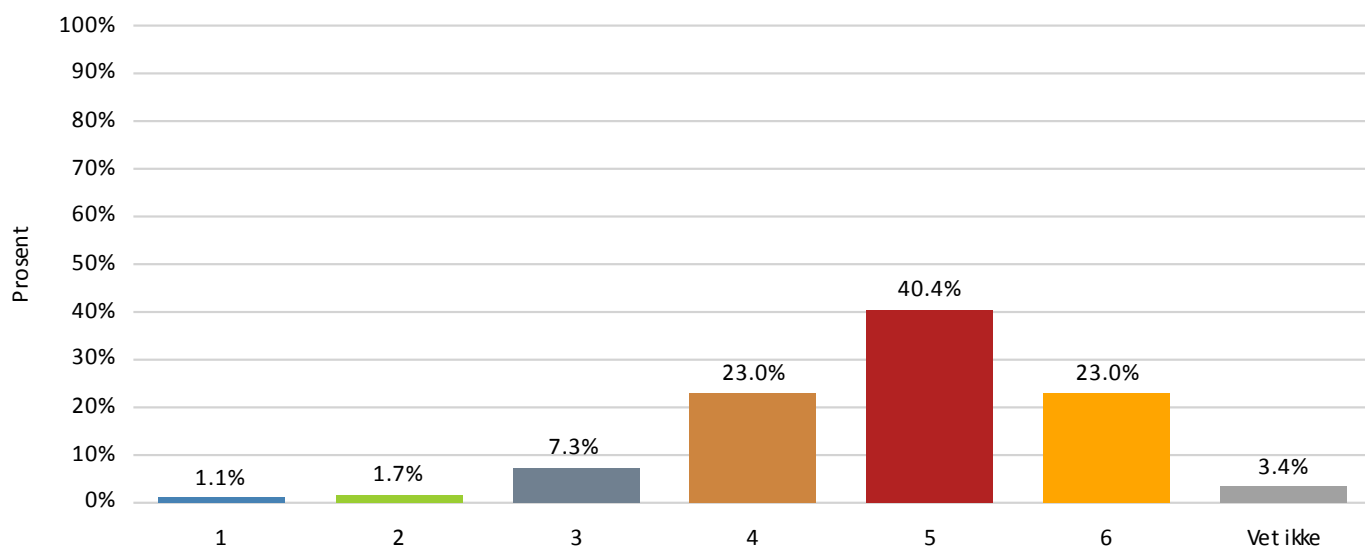
Velg mellom 1 til 6 (1 er lite utbytte og 6 er stort utbytte)



Navn	Prosent
1	1,1%
2	1,1%
3	3,4%
4	17,8%
5	48,9%
6	17,2%
Vet ikke	10,3%
N	174

## 7. Hvor viktig er Sykkelbynettverkets arrangementer for deg når det gjelder faglig påfyll?

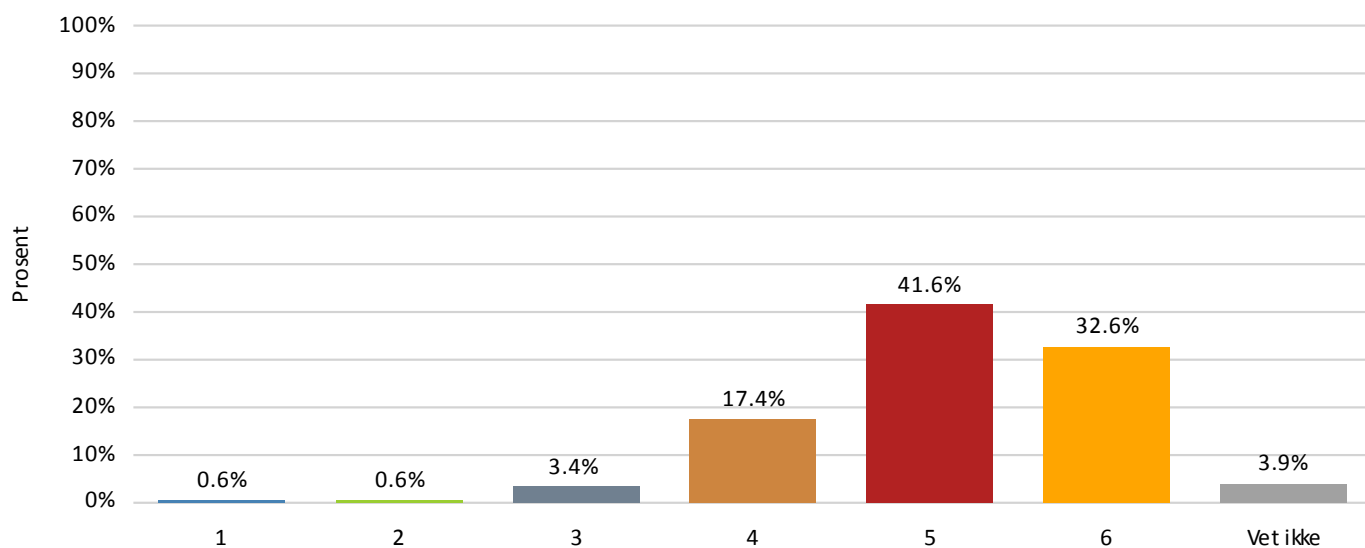
Velg karakter mellom 1 til 6 (1 er lite viktig og 6 er svært viktig)



Navn	Prosent
1	1,1%
2	1,7%
3	7,3%
4	23,0%
5	40,4%
6	23,0%
Vet ikke	3,4%
N	178

## 8. Hvor viktig er Sykkelbynettverkets arrangementer for å bygge nettverk?

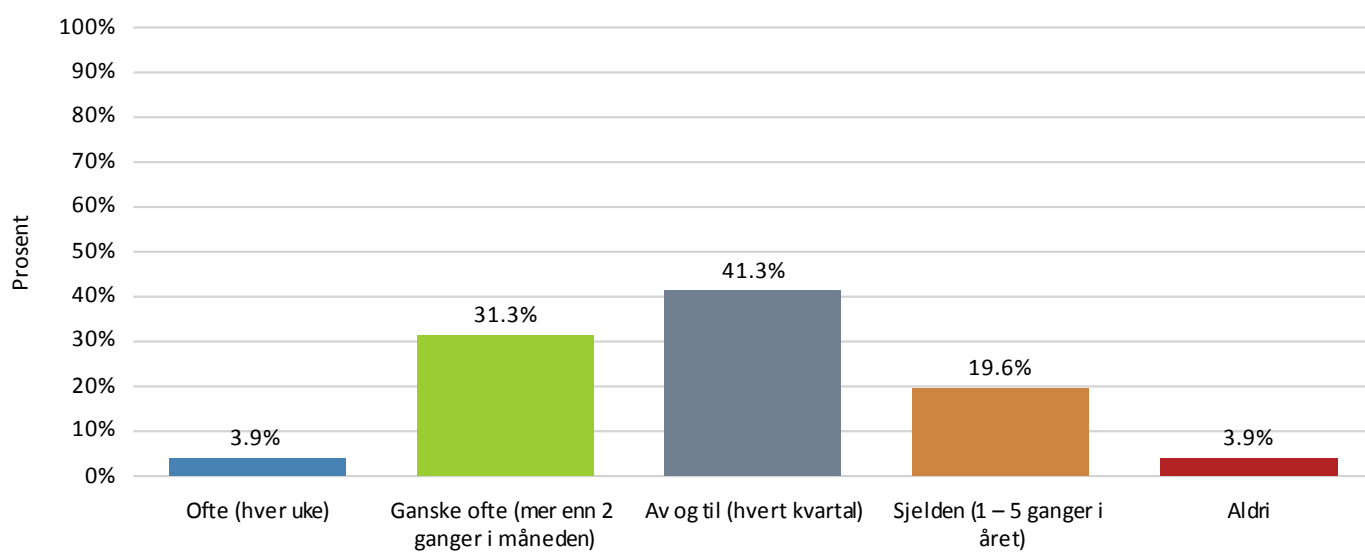
Velg karakter mellom 1 til 6 (1 er lite viktig og 6 er svært viktig)



Navn	Prosent
1	0,6%
2	0,6%
3	3,4%
4	17,4%
5	41,6%
6	32,6%
Vet ikke	3,9%
N	178

## 10. Hvor ofte er du inne på nettsidene til Sykkelbynettverket?

Nettsidene

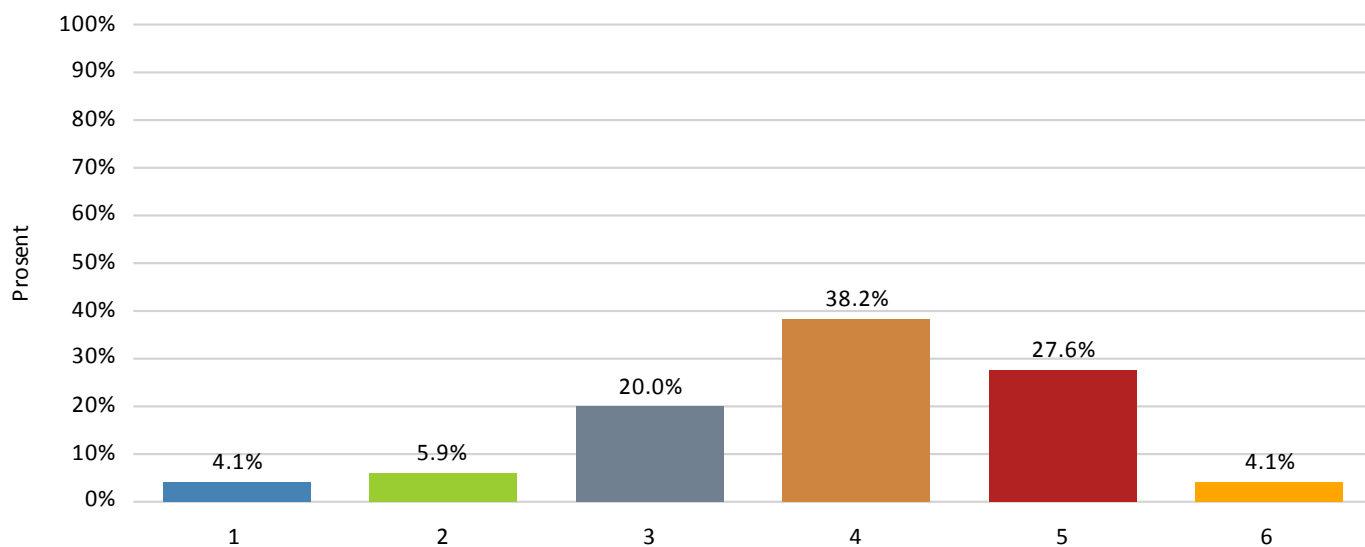


Navn	Prosent
Ofte (hver uke)	3,9%
Ganske ofte (mer enn 2 ganger i måneden)	31,3%
Av og til (hvert kvartal)	41,3%
Sjelden (1 – 5 ganger i året)	19,6%
Aldri	3,9%
N	179



## 11. Hvilket utbytte har du av nettsidene?

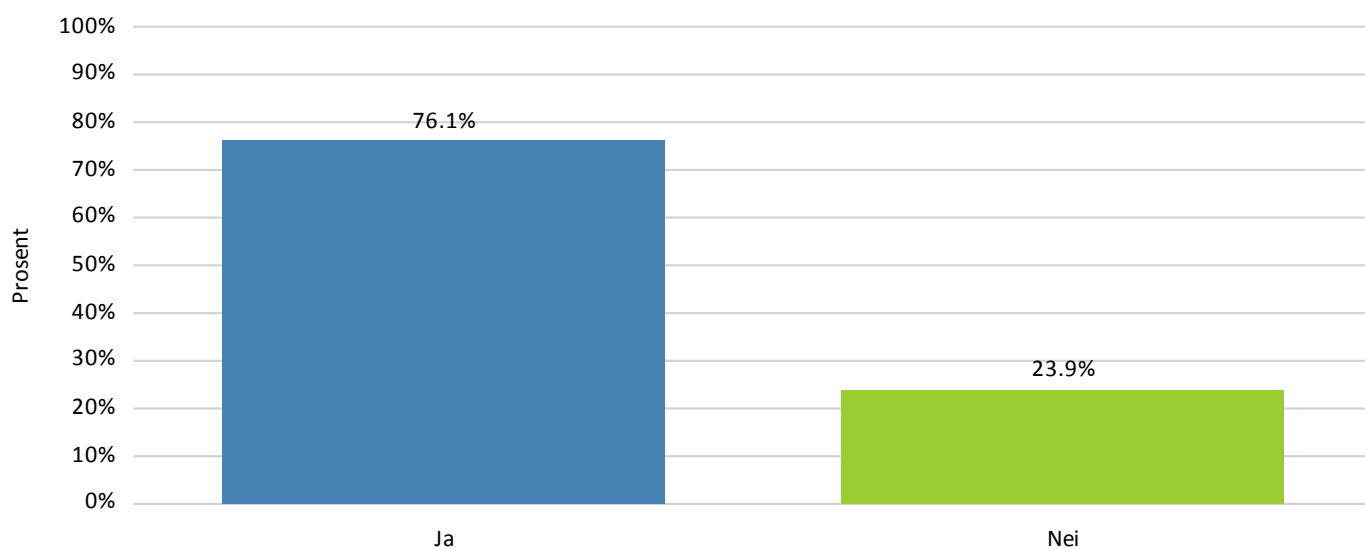
Velg karakter mellom 1 til 6 (1 er lite utbytte og 6 er stort utbytte)



Navn	Prosent
1	4,1%
2	5,9%
3	20,0%
4	38,2%
5	27,6%
6	4,1%
N	170

## 12. Mottar du nyhetsbrev fra Sykkelbynettverket?

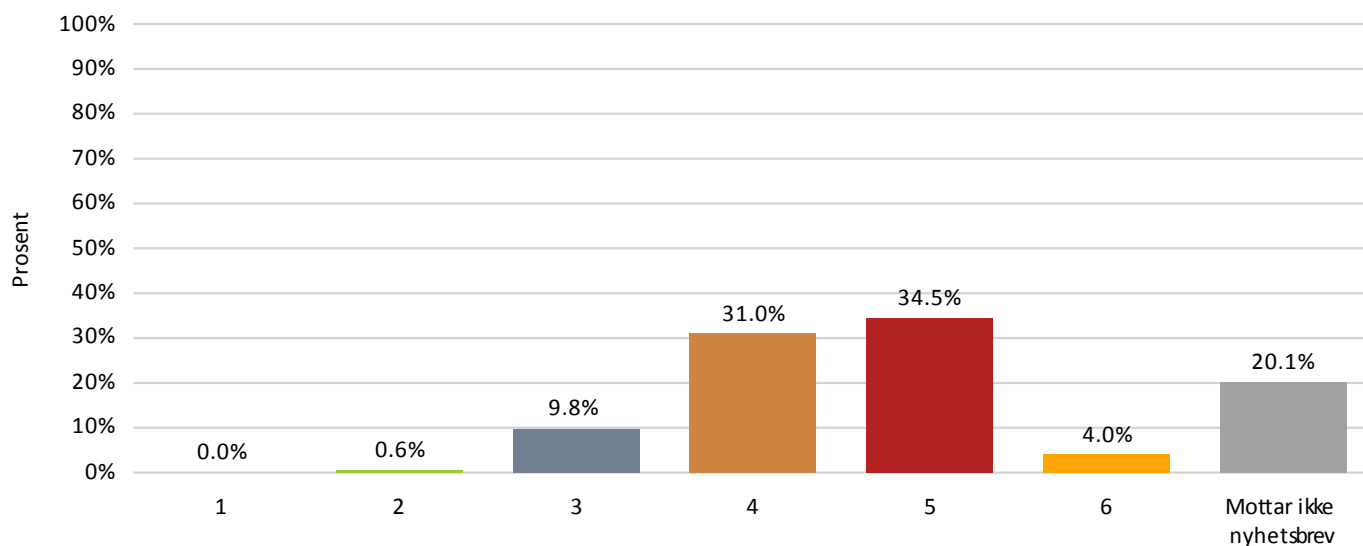
Nyhetsbrev



Navn	Prosent
Ja	76,1%
Nei	23,9%
N	176

### 13. Hvis du mottar nyhetsbrevet, hvor stort utbytte har du av det?

Velg karakter mellom 1 til 6 (1 er lite utbytte og 6 er stort utbytte)

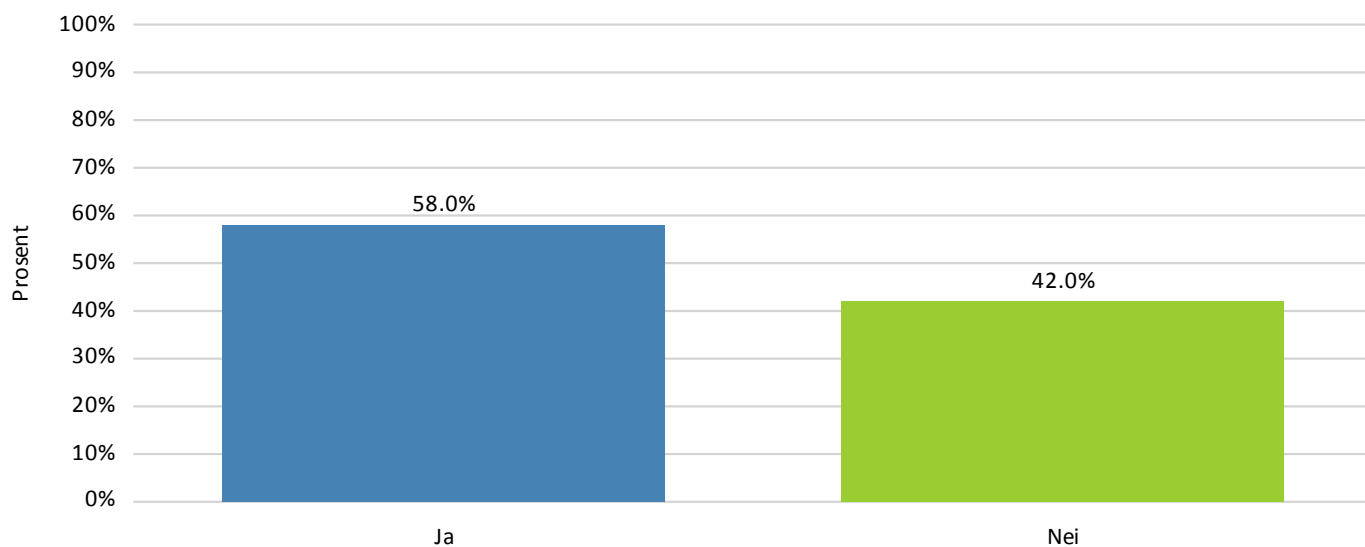


Navn	Prosent
1	0,0%
2	0,6%
3	9,8%
4	31,0%
5	34,5%
6	4,0%
Mottar ikke nyhetsbrev	20,1%
N	174

følger med på facebook siden

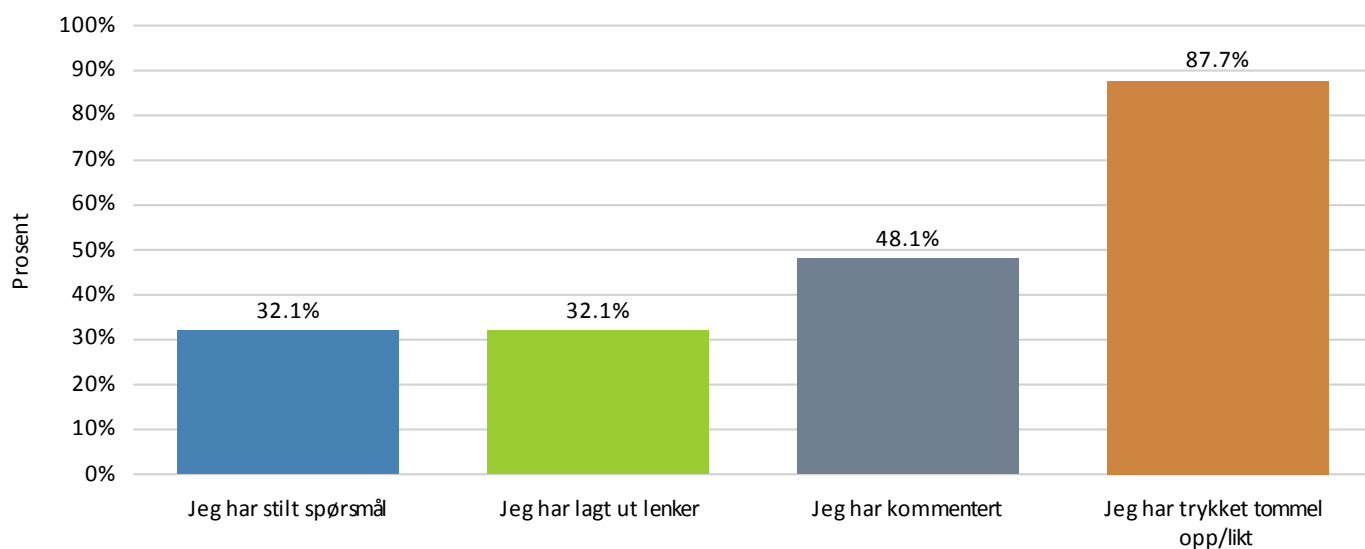
## 14. Er du medlem av Sykkelbynettverkets Facebook-gruppe?

Facebook



Navn	Prosent
Ja	58,0%
Nei	42,0%
N	181

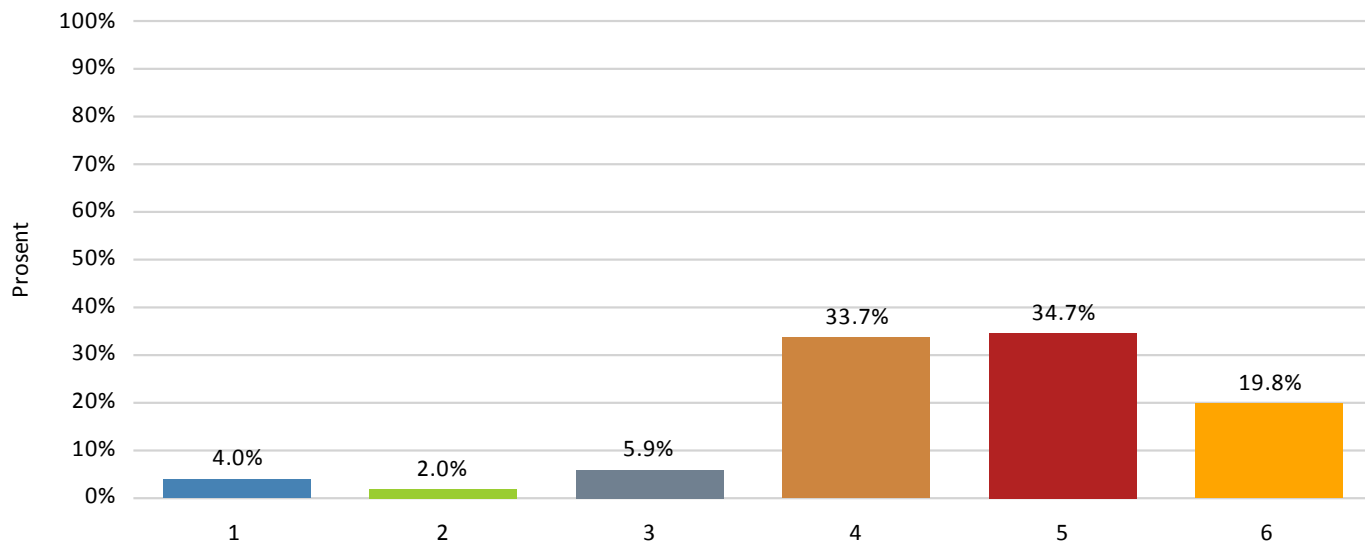
## 15. Har du selv vært aktiv på sidene?



Navn	Prosent
Jeg har stilt spørsmål	32,1%
Jeg har lagt ut lenker	32,1%
Jeg har kommentert	48,1%
Jeg har trykket tommel opp/lik	87,7%
N	81

## 16. Hvor stor nytte har du av Facebook-siden?

Hvis du svarte ja på forrige spørsmål, velg karakter mellom 1 til 6 (1 er liten nytte og 6 er stor nytte)



Navn	Prosent
1	4,0%
2	2,0%
3	5,9%
4	33,7%
5	34,7%
6	19,8%
N	101